



ZAMIESZKAJ W NOWEJ WIZYTÓWCE WIDZEWA

WIMA Widzewska Manufaktura to kompleks mixed-use łączący funkcje mieszkaniowe, usługowe, biznesowe i kulturalne. Tutaj najlepsze tradycje spotykają się z nowoczesnymi i zielonymi rozwiązaniami, tworząc atrakcyjną przestrzeń do życia.

PLAN INWESTYCJI

WIDZEWSKA MANUFATURA APARTAMENTY



Widzevska Manufaktura będzie oferować ponad 400 mieszkań z bogatą częścią usługową mieszczącą się na terenie kompleksu. W pierwszej fazie projektu w dawnej skręcalni przy al. Piłsudskiego powstaje pięciokondygnacyjny apartamentowiec oferujący 129 lokali o powierzchni od 27 do 65 m². Dla osób chcących zakupić mieszkanie o większym metrażu istnieje możliwość łączenia lokali.

Inwestycja

5044 m²

powierzchni użytkowej

129

mieszkań

490 m²

powierzchni usługowych

5

kondygnacji naziemnych

87

miejsc postojowych naziemnych

Mieszkania

do 5 m

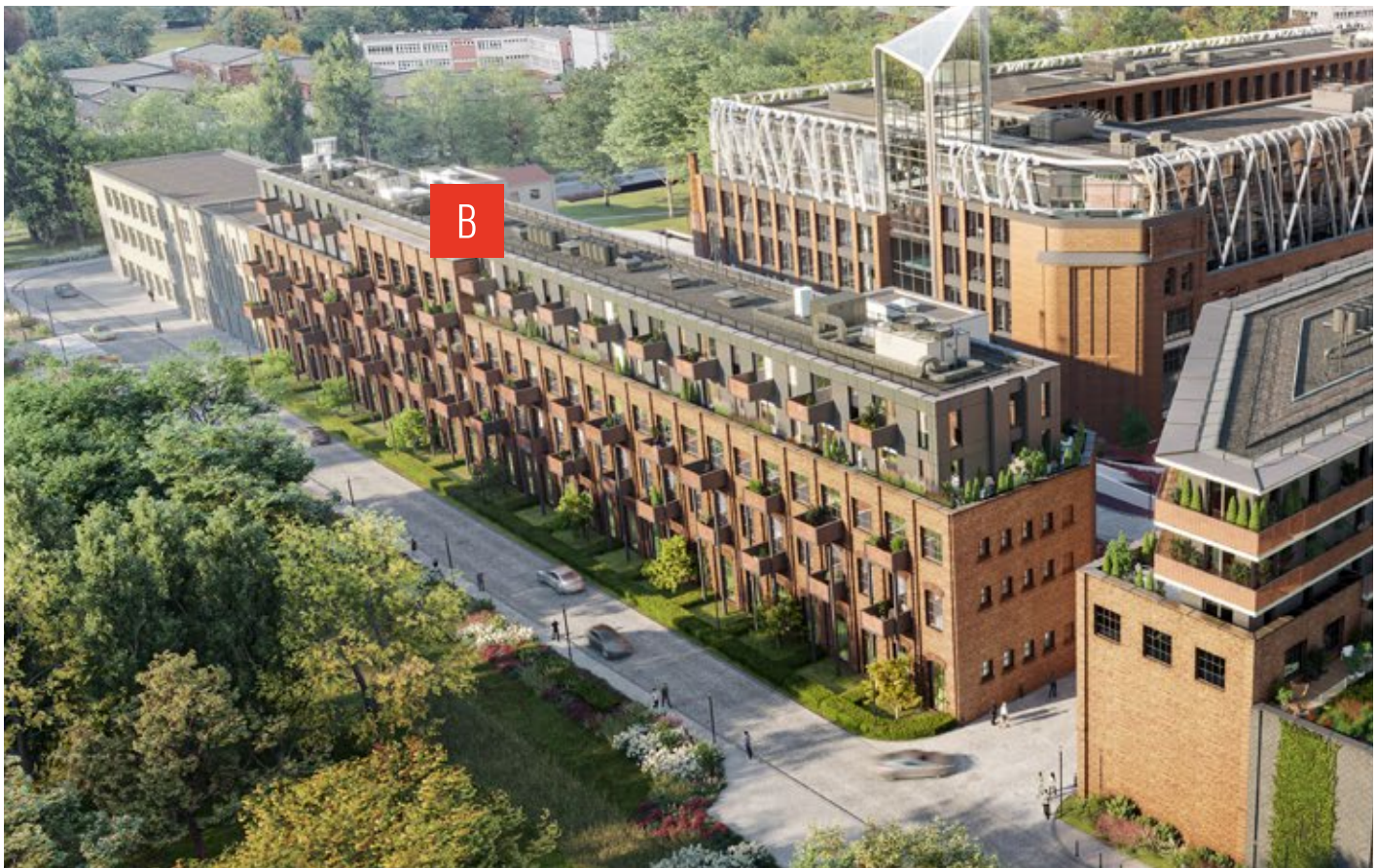
wysokość mieszkań

do 3 m

wysokość okien

Antresole

w wybranych mieszkaniach



NA WYCIĄgniĘciE RĘki

LOKALIZACJA I UDOGODNIENIA W POBLIŻU

Widzewska Manufaktura Apartamenty to nowa wizytówka Widzewa przywracająca świetność terenom dawnych zakładów bawełnianych przy al. Marszałka Józefa Piłsudskiego. Dzięki temu WIMA jest doskonałą propozycją zarówno dla rodzin ceniących łatwy dostęp do usług kulturalnych, rekreacyjnych, gastronomicznych i handlowych jak i singli poszukujących zielonego, dobrze skomunikowanego z centrum miasta miejsca.



- | | |
|-------------------|--------------------------|
| obiekt sportowy | park |
| piekarnia | hotel |
| placówka medyczna | restauracja |
| apteka | kino/teatr |
| centrum handlowe | inna atrakcja kulturalna |
| sklep spożywczy | kawiarnia |

DOJAZD AUTEM

10 minut:
Dworzec Łódź Fabryczna
EC1 Łódź
Uniwersytet Łódzki
ul. Piotrkowska

15 minut:
Politechnika Łódzka
Stare Miasto
Manufaktura

SPACEREM

2 minuty:
przystanek MPK

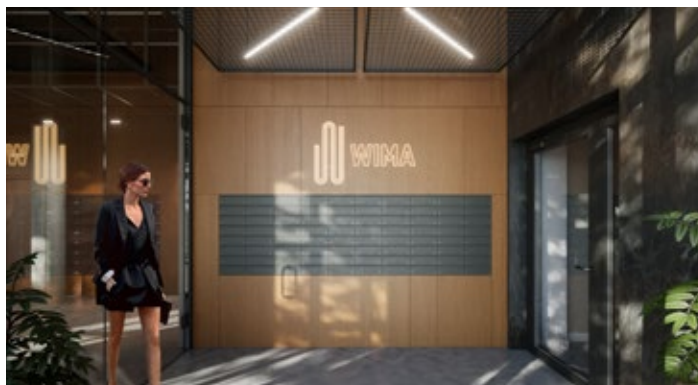
7 minut:
Widzewski Park
Centrum Handlowe Tulipan

11 minut:
Palm House Garden
Park Źródlika
Park Biden-Powell

WIĘCEJ NIŻ MIESZKANIE

ZIELONA ENKLAWA HARMONII I SPOKOJU

WIMA Widzewska Manufaktura to jeden z najbardziej okazałych i rozpoznawalnych łódzkich zabytków przypominający przemysłową przeszłość miasta. Miejsce to powstało z pełnym poszanowaniem architektonicznego dziedzictwa, dlatego oprócz zachowania historycznych elementów zabudowy, rewitalizacji został poddany także 100-letni park o powierzchni ok. 9 000 mkw., który stanie się dla wszystkich mieszkańców zielonym sercem inwestycji.



STANDARD WYKOŃCZENIA

MIESZKANIE NA WŁASNYCH ZASADACH

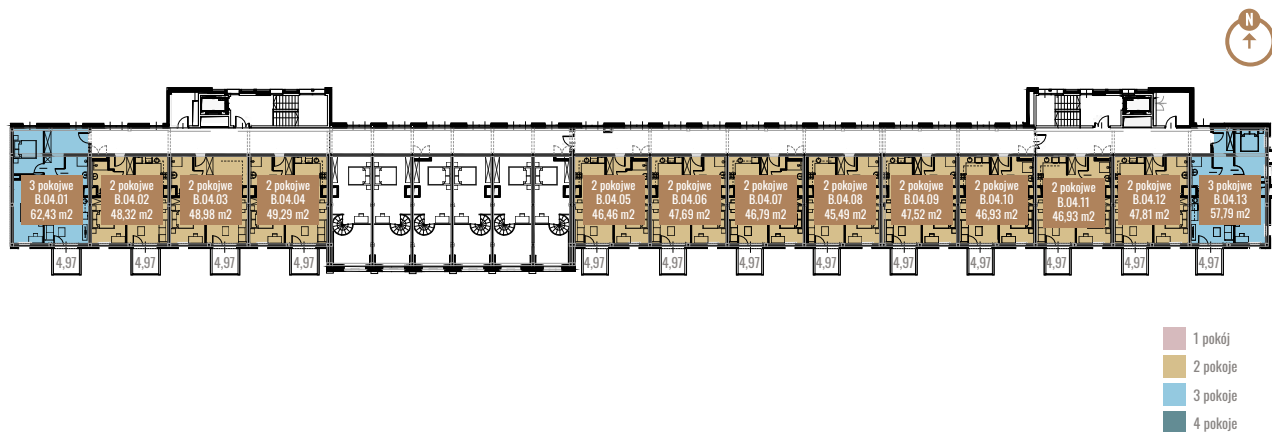
Apartamenty ze względu na swój industrialny rodowód oferują w pełni loftowe możliwości aranżacyjne. Jest to możliwe m.in. dzięki **wysokości mieszkań (od 3,5 do nawet 5 metrów)** czy **dużym oknom sięgającym do 3 metrów**. Historyczna zabudowa pozwala także w wybranych lokalach na **zastosowanie antresol**. Dostępne pakiety wykończenia wewnątrz pozwalają na szeroki wybór stylistyki, materiałów oraz wyposażenia, jednocześnie zapewniając najwyższe standardy jakości. Konsultacje projektowe możesz przeprowadzić z naszymi architektami.



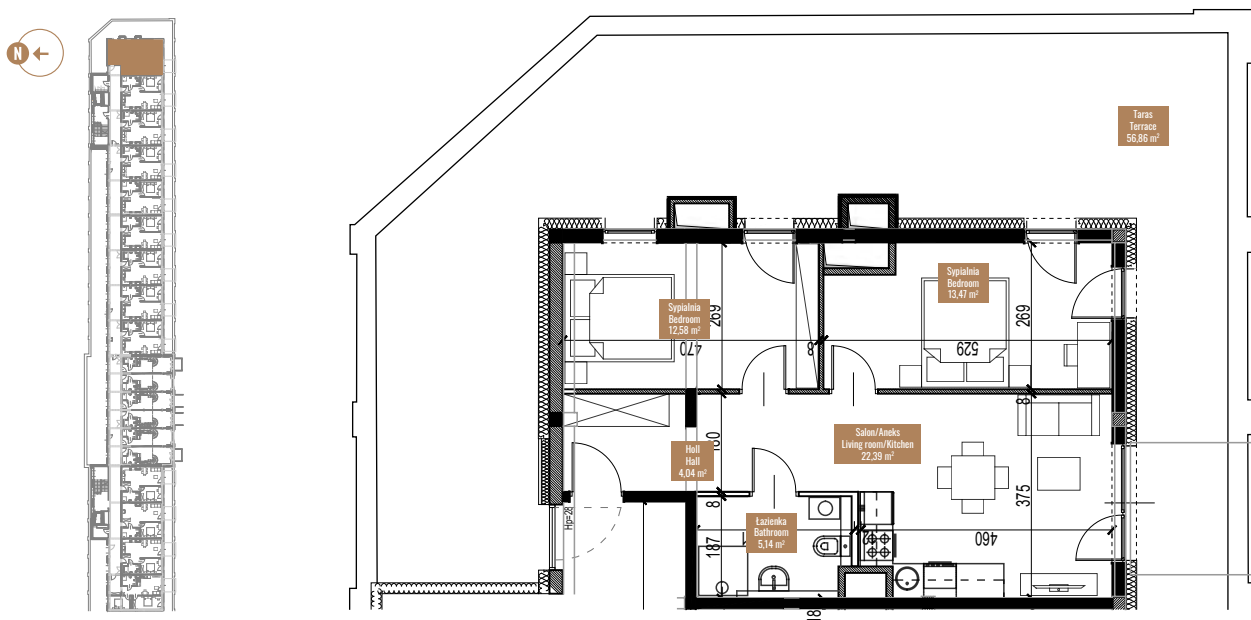
TWOJE WYMARZONE MIESZKANIE

PRZYKŁADOWY PLAN PIĘTRA I UKŁADY MIESZKAŃ

Kondygnacja	4	Apartamenty	1 pokojowe	2 pokojowe	3 pokojowe	4 pokojowe	Przebieżnia zewnętrzna
		13	0	11	2	0	Balkon



Kod produktu	Mieszkanie	Powierzchnia	Pokoje	Piętro	Przebieżnia zewnętrzna
B.03.19	116	57,62 m ²	3	3	Taras





 WIDZEWSKA
MANUFATURA
APARTAMENTY

Resi Capital jest deweloperem segmentu mieszkaniowego działającym w ramach Grupy Cavatina - jednego z największych i najbardziej doświadczonych deweloperów w Polsce.

Nasze portfolio inwestycyjne obejmuje ponad 2000 mieszkań segmentu popularnego oraz premium, zlokalizowanych w największych aglomeracjach, takich jak: Kraków, Wrocław, Łódź i Katowice. Grupa zarządza wszystkimi kluczowymi procesami inwestycyjnymi we własnym zakresie. Począwszy od nabycia gruntu, poprzez projektowanie architektoniczne i wnętrz, komercjalizację, generalne wykonawstwo oraz wykończenie. Nasze wieloletnie doświadczenie i know-how pozwala nam na prowadzenie wielu projektów jednocześnie w niespotykanym na polskim rynku tempie.

7

największych miast w Polsce

11

inwestycji mieszkaniowych

0,5 mln m²

powierzchni biurowej

+69

międzynarodowych nagród

+2 000

mieszkań

30

inwestycji biurowych

Inwestycja:
ul. Piłsudskiego 135
90-001 Łódź

<https://resicapital.pl/projects/wima/>

Biuro sprzedaży:
WIMA Wierzchowska Manufaktura, Budynek D
Józefa Piłsudskiego 135, 92-318 Łódź
kontakt@resicapital.pl
+48 530 281 429