



Katowicka

residence

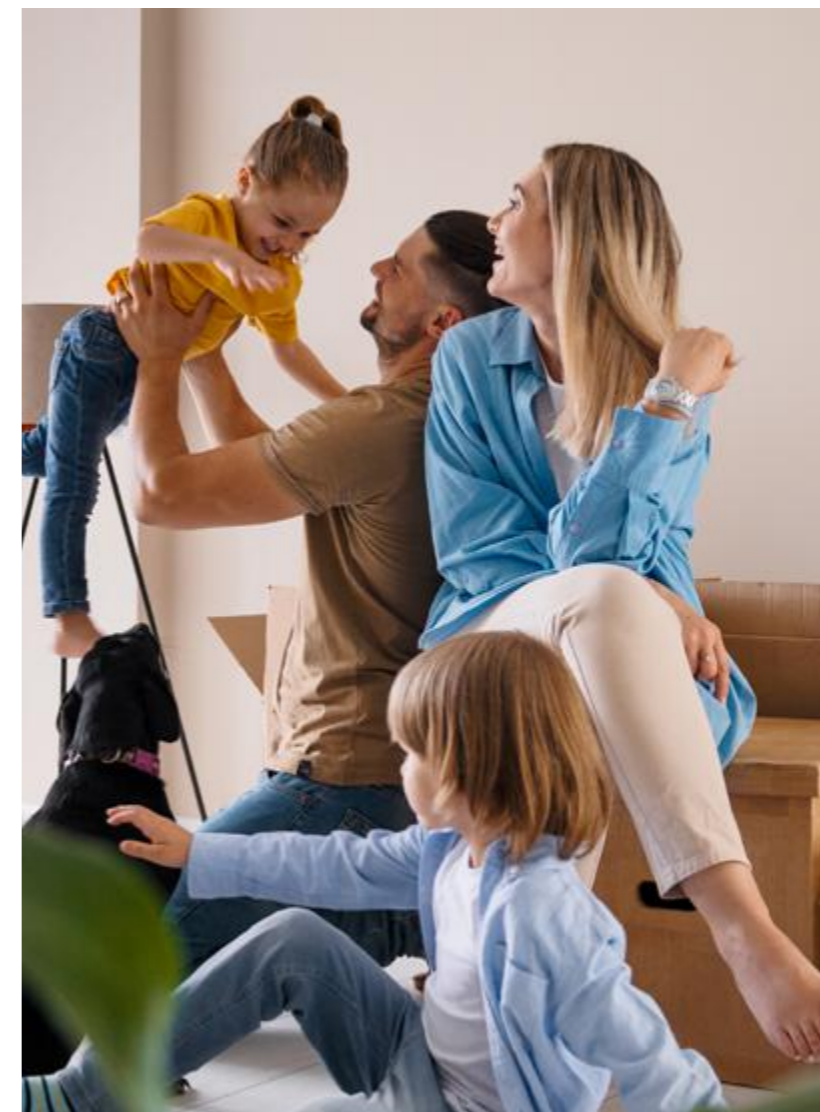


Zawsze w centrum wydarzeń

Odkryj pulsujące życiem centrum Katowic, Katowicka Residence położona w bezpośrednim sąsiedztwie kultowego Spodka, zapewnia nie tylko dostęp do bogatej oferty kulturalnej, ale także wygodę życia w centrum biznesowej i rozrywkowej stolicy Górnego Śląska. Znajdź swoje miejsce, gdzie komfort spotyka się z prestiżem, tworząc idealną przestrzeń dla wyjątkowego stylu życia.



Atuty inwestycji



Szeroka oferta mieszkań w zróżnicowanych metrażach



Doskonale doświetlone mieszkania



Wysokie moduły okienne



Przestronne balkony i tarasy



Bogata infrastruktura
w najbliższym sąsiedztwie



Lokalizacja przy „Spodku”



Doskonała komunikacja





Wyjątkowe
przestrzenie
wspólne





W punkt lokalizacja



Doskonała lokalizacja

do 5 min spacerem

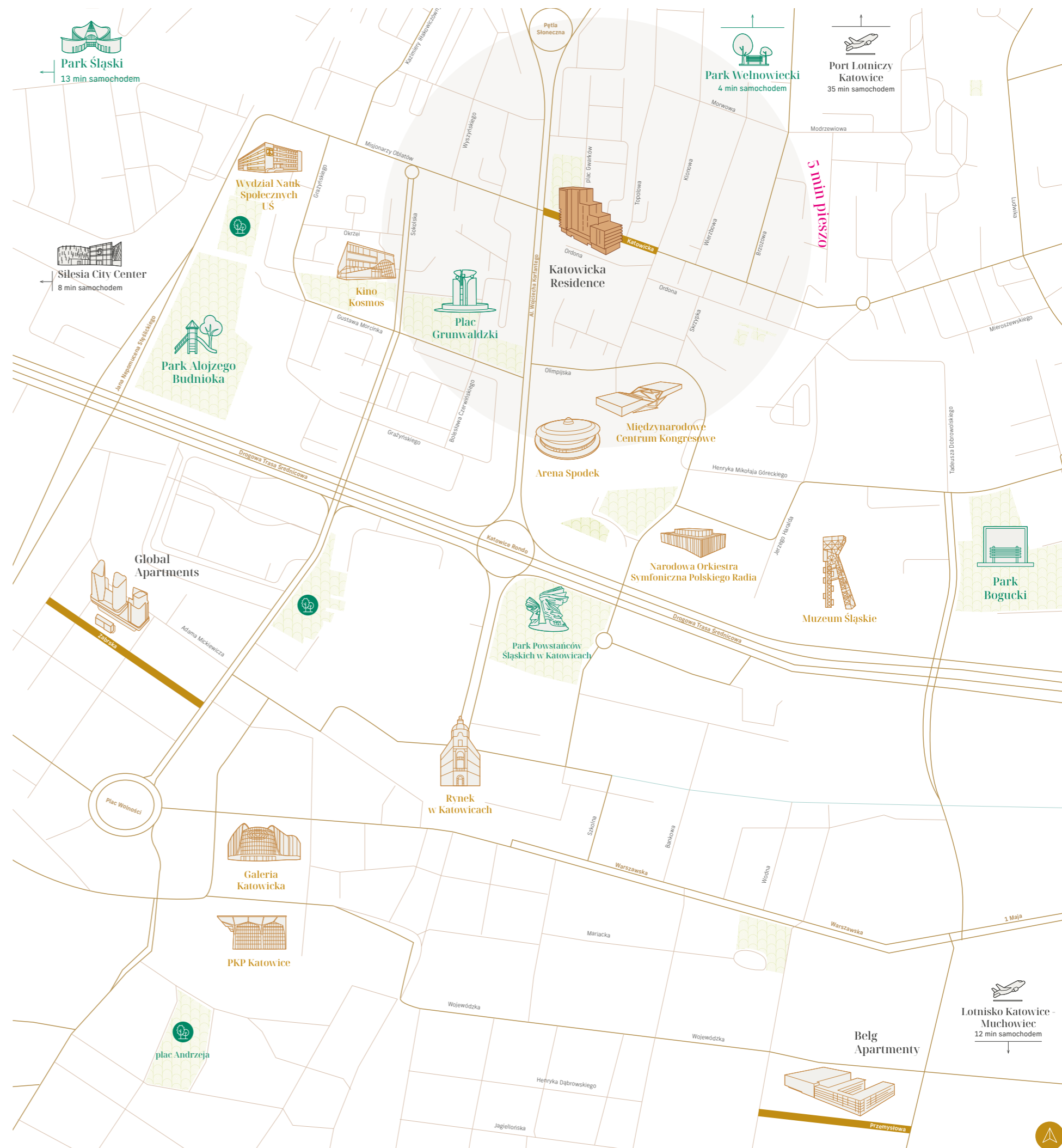
- MCK
- Spodek
- Plac Grunwaldzki

do 10 min spacerem

- Kino Kosmos
- Usługi: sklepy, restauracje, kluby, kawiarnie, szkoły, przedszkola

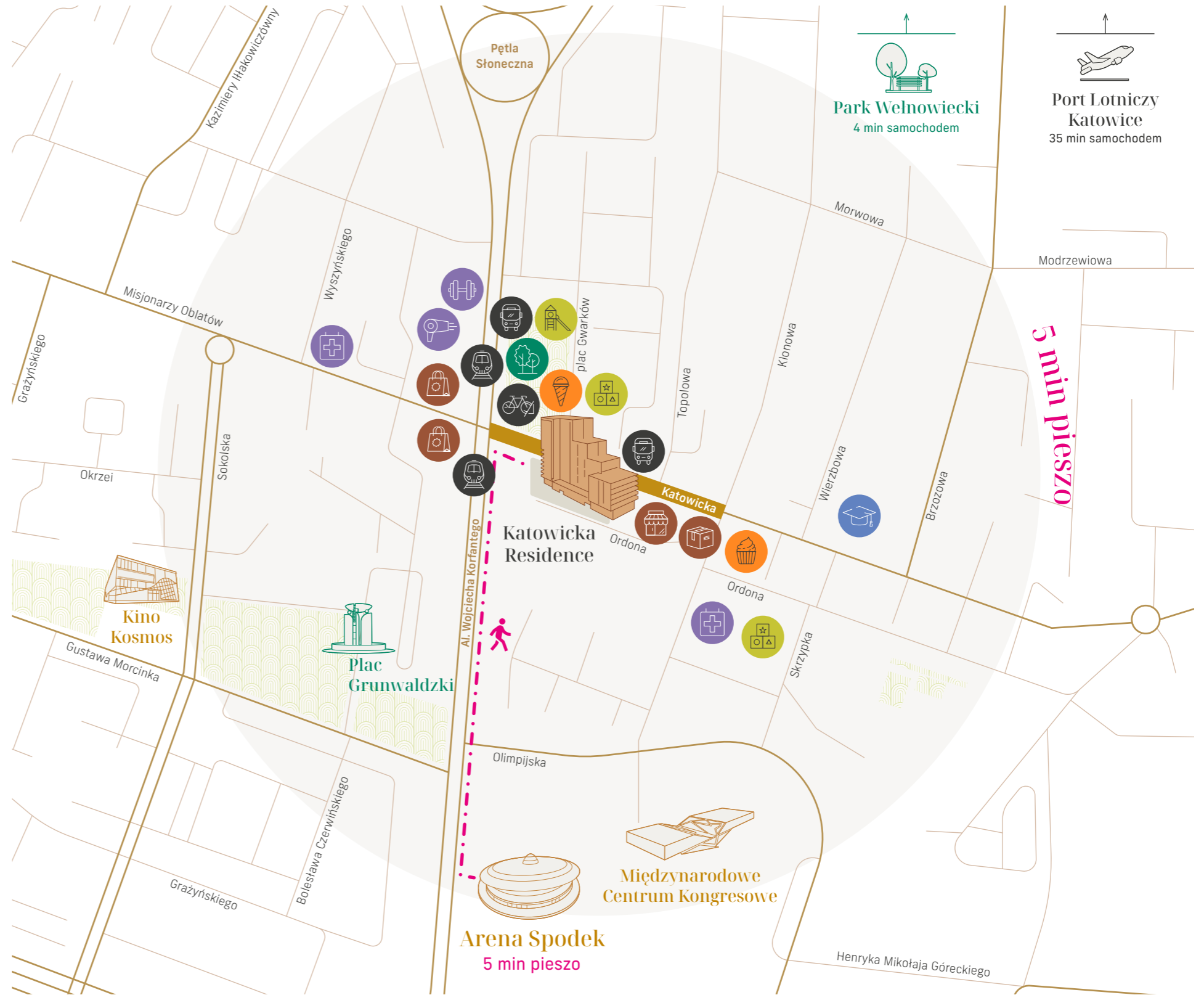
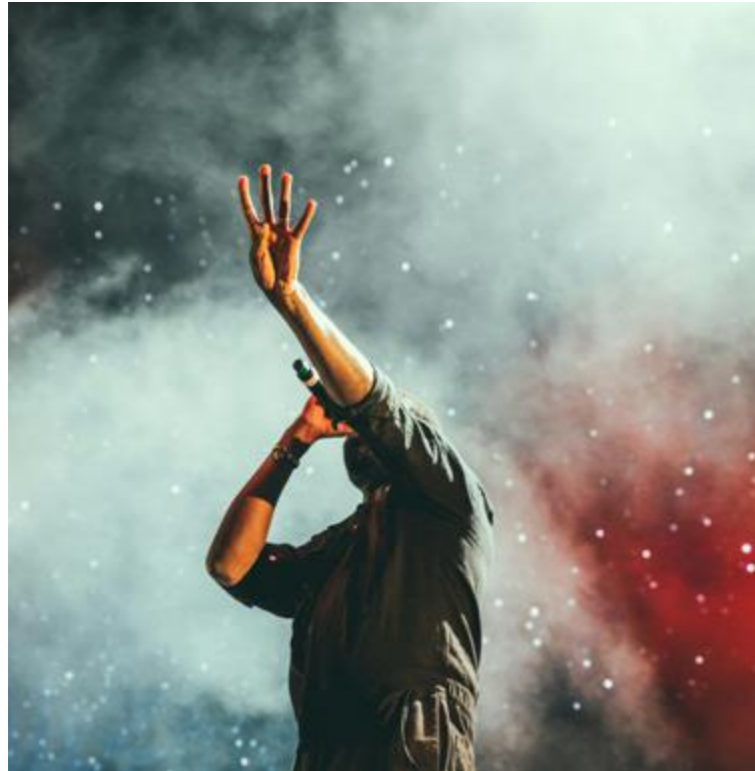
do 20 min spacerem

- Galeria Katowicka
- Muzeum Śląskie
- Rynek w Katowicach



W centrum wydarzeń

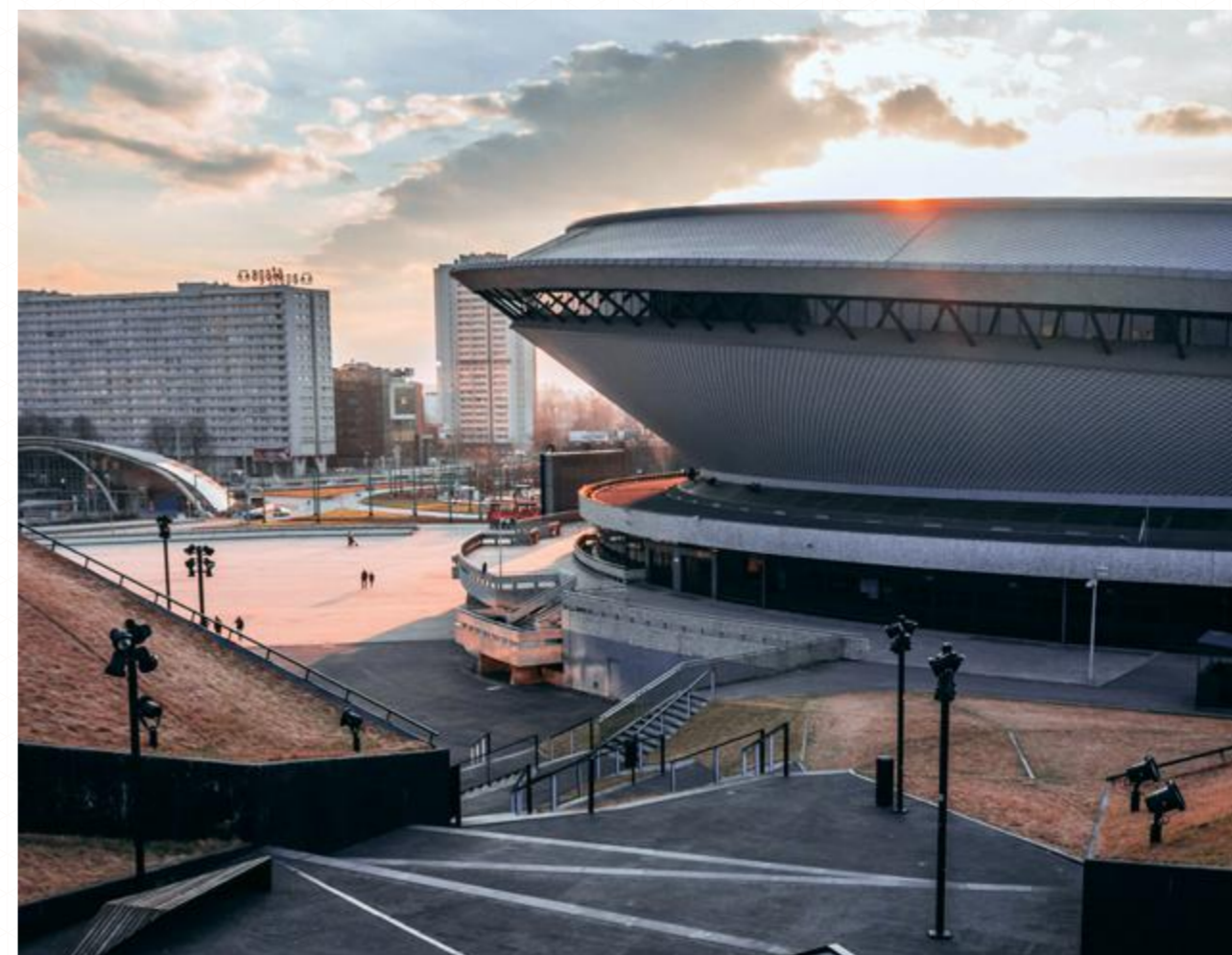
Arena Spodek



- | | | | | |
|-----------------------|----------------------------|---------------------------------|------------------|----------------------|
| Parki i skwery | Sklep spożywczy | Paczkomat InPost | Salon fryzjerski | Żłobek i przedszkole |
| City By Bike | Przystanek autobusowy | Cukiernia Piekarnia Firma Ćmiel | Apteka | Plac Zabaw |
| Przystanek tramwajowy | Zakład Targowisk Miejskich | Pico Bello Lody Rzemieśnicze | Siłownia | Edukacja |

Nasycona okolica

Katowice, dynamiczne serce Górnego Śląska, pulsuje nie tylko energią przemysłową, lecz także bogactwem kulturalnym. Od ikonicznego Spodka, gospodarza wydarzeń muzycznych na światowym poziomie, po nowoczesne muzea, teatry i galerie sztuki - miasto oferuje niezrównane doznania dla miłośników kultury. Zainspiruj się historią, eksploruj nowe trendy, i korzystaj z niekończącego się źródła artystycznej ekscytacji w sercu miasta.





Plac Gwarków

KATOWICKA

Przystanek autobusowy

Przystanek autobusowy

Balkony i tarasy

Balkony i tarasy

Balkony i tarasy

Teren zielony

Wejście

Wjazd na parking podziemny

Wjazd na parking podziemny

Wjazd na parking podziemny

Wejście

ORDONA

Paczkomat InPost

Usługi, sklepy, produkty ekologiczne

Plan inwestycji



O projekcie



206

Liczba mieszkań

25 - 86 m²

Dostępne metraże

15

Liczba pięter

136

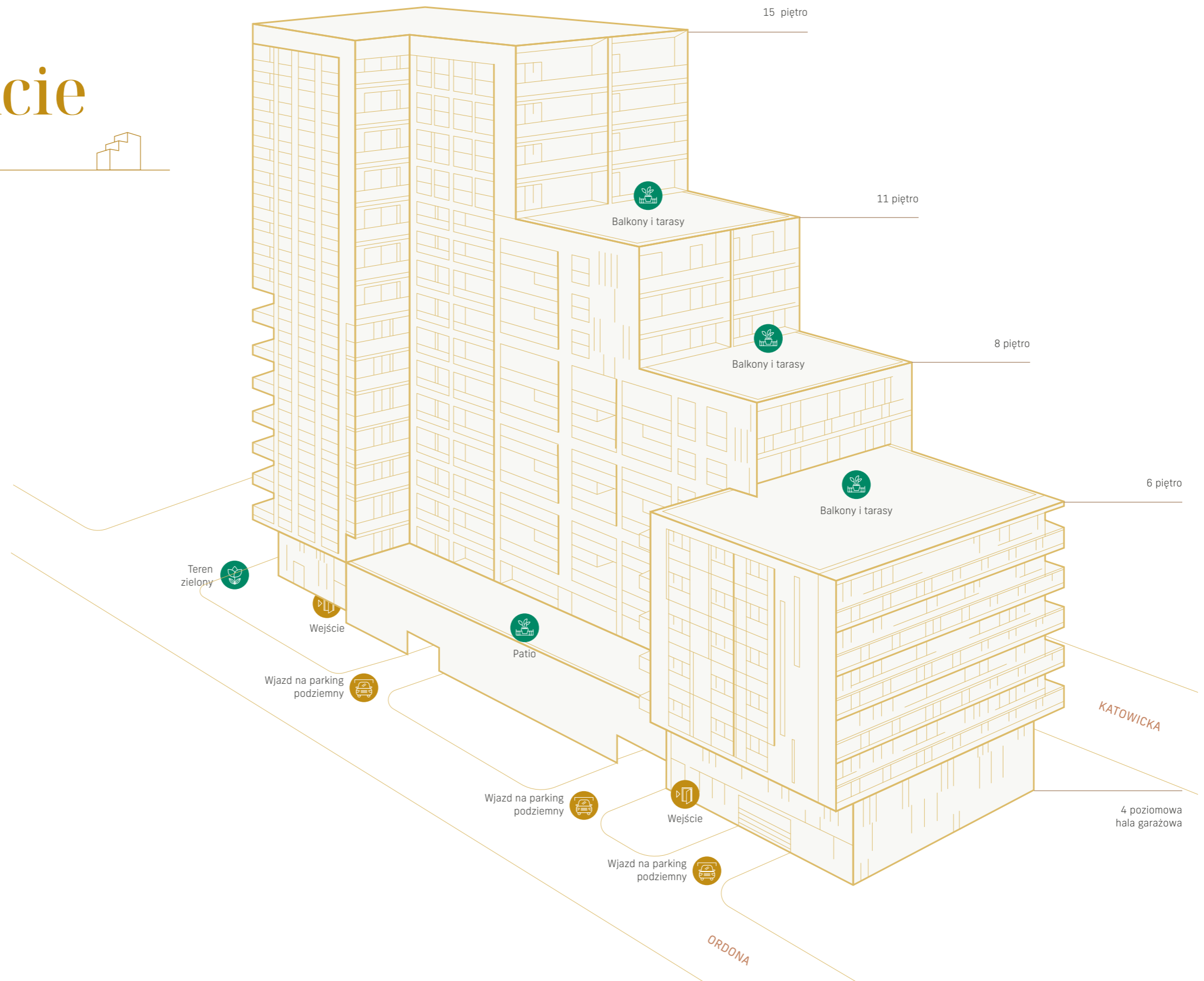
Komórki lokatorskie

4

Poziomowa hala garażowa

208

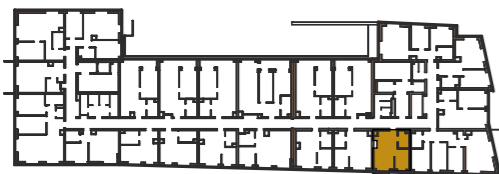
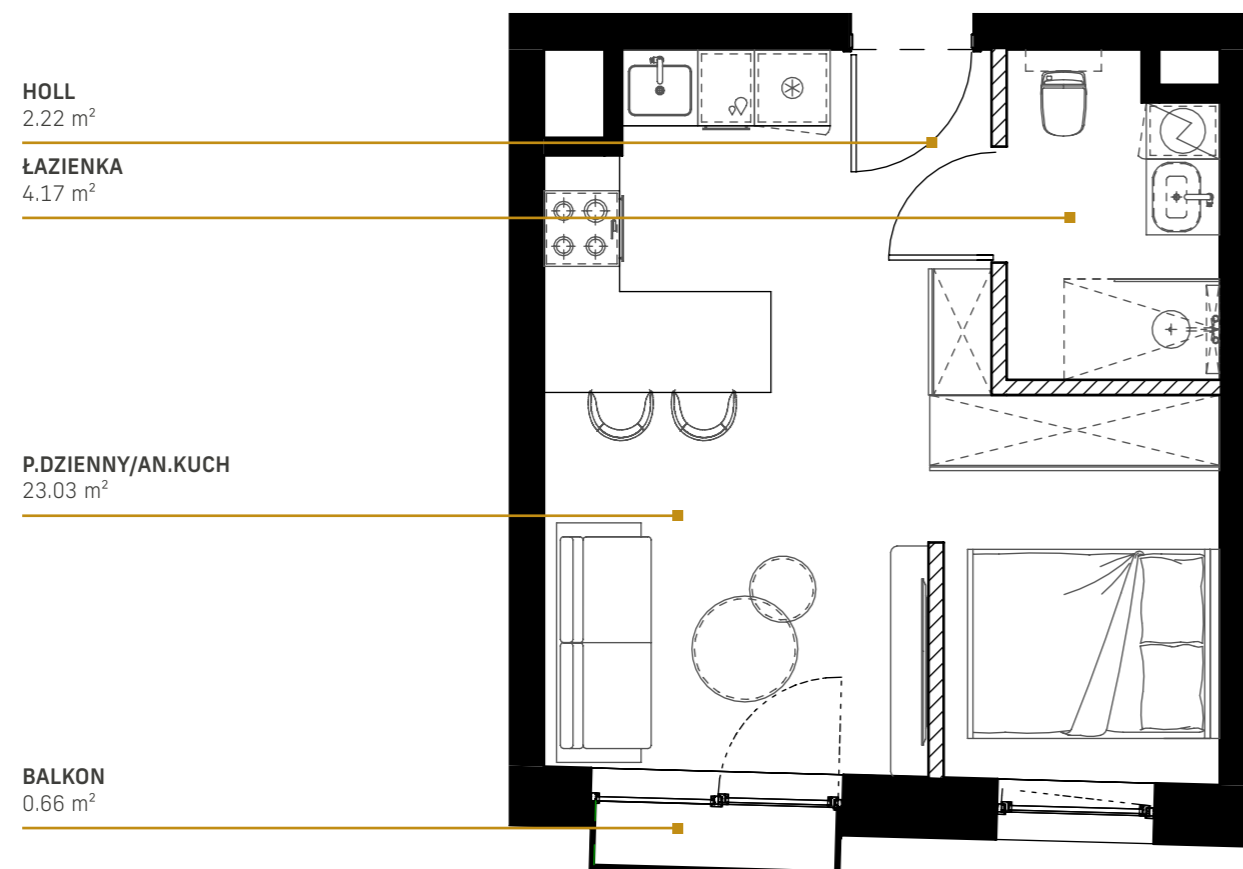
Miejs parkingowych



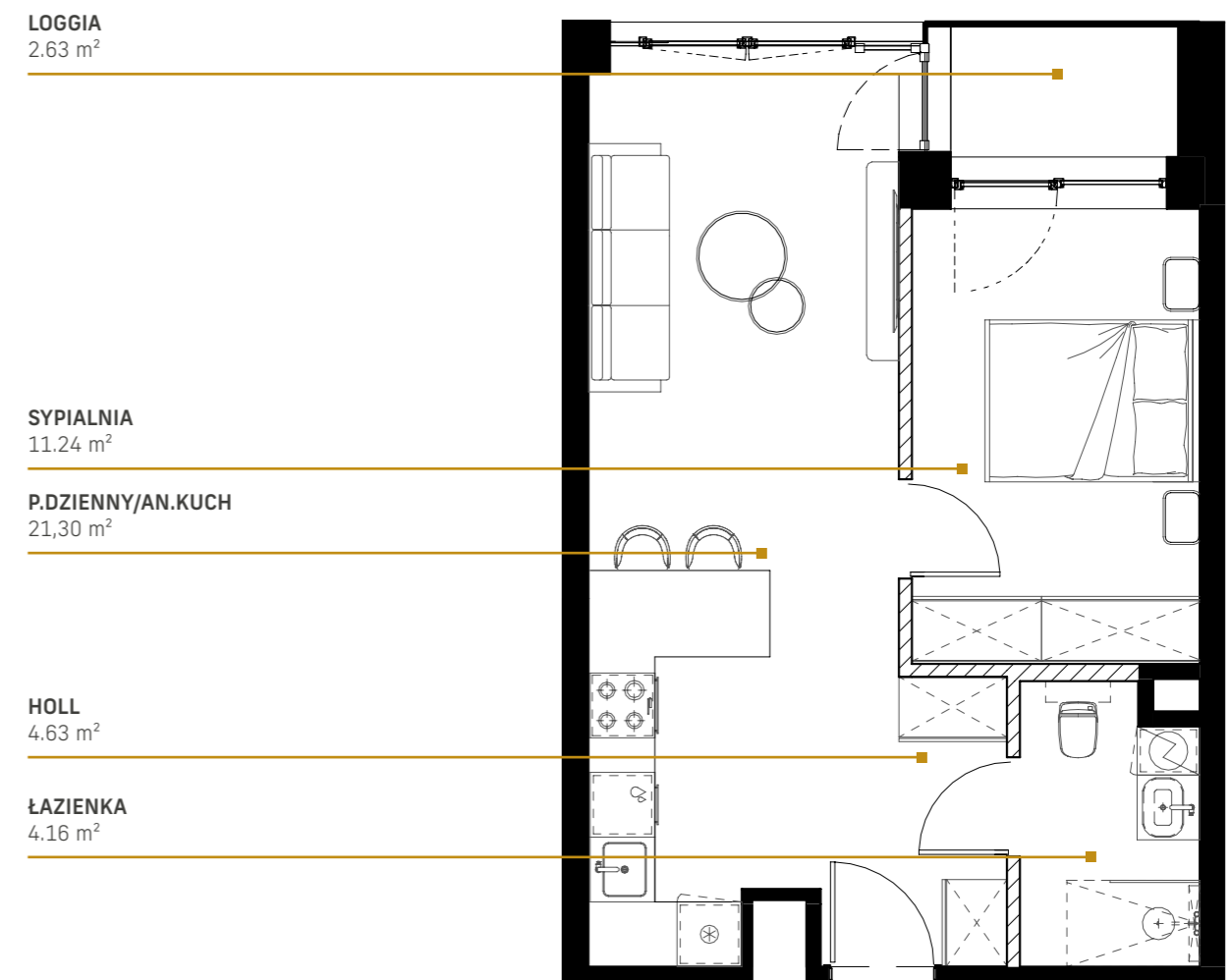
Przykładowe rzuty



KLATKA	PIĘTRO	POKOJE	POWIERZCHNIA
1	2	1	29,41 m ²



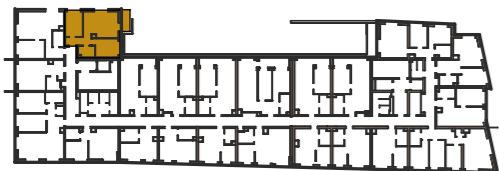
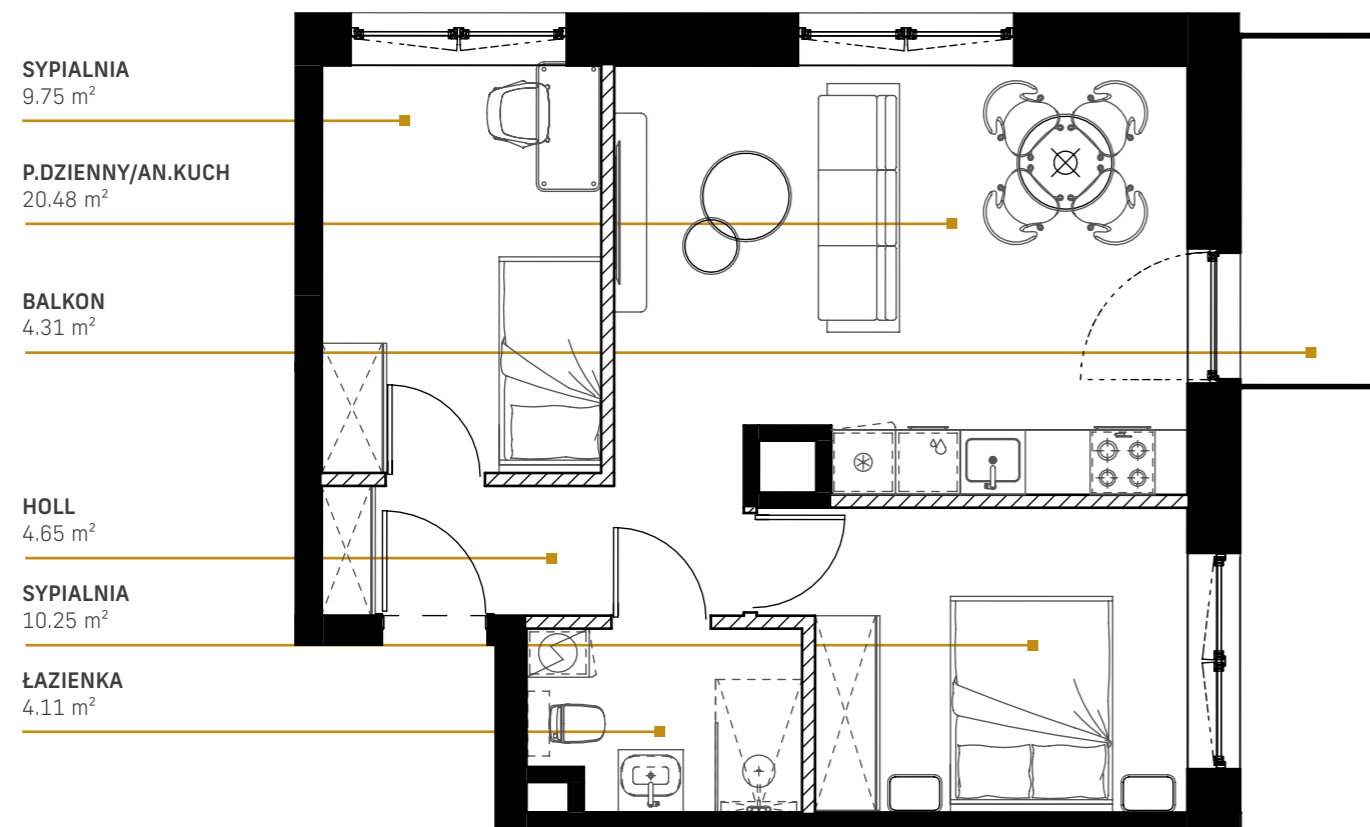
KLATKA	PIĘTRO	POKOJE	POWIERZCHNIA
2	2	2	41,33 m ²



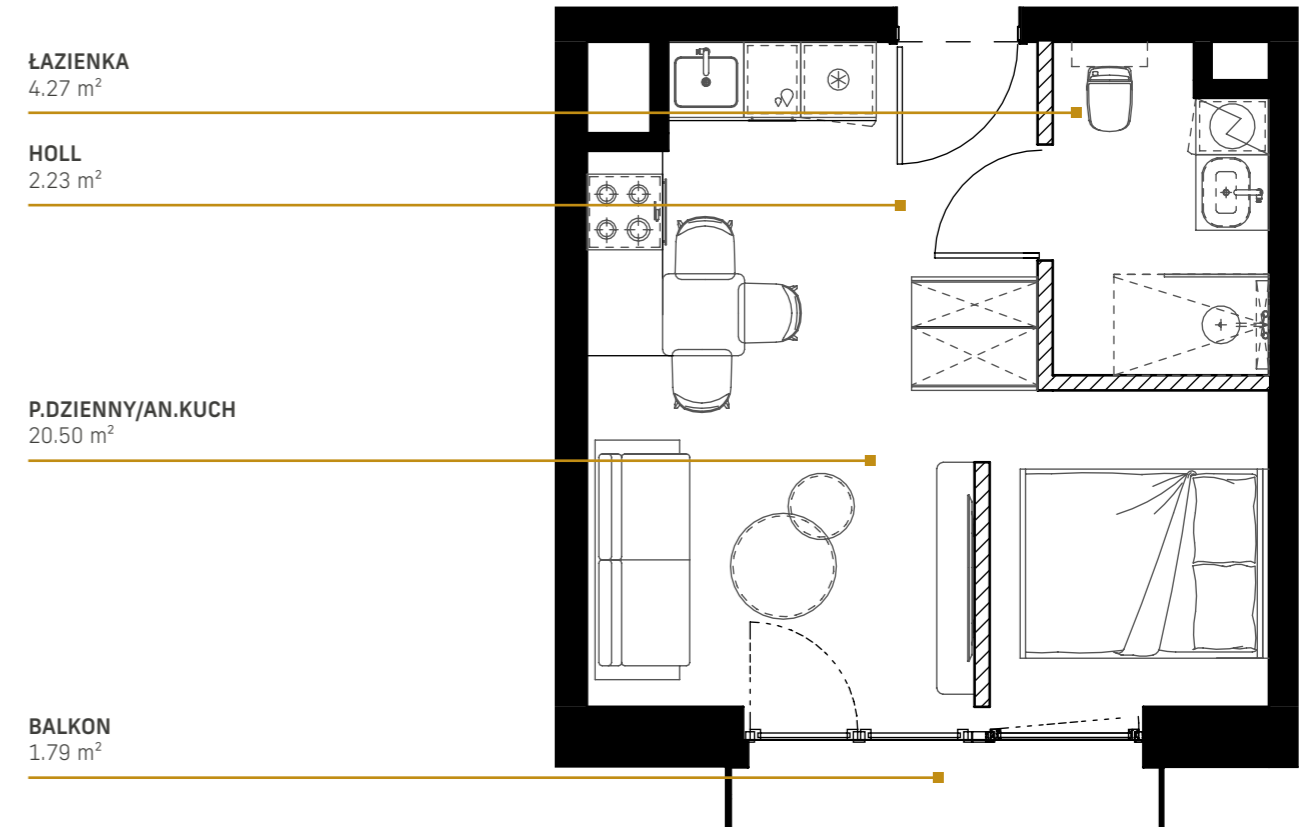
Przykładowe rzuty



KLATKA PIĘTRO POKOJE POWIERZCHNIA
2 2 3 49.24 m²



KLATKA PIĘTRO POKOJE POWIERZCHNIA
1 7 1 27.00 m²



Przykładowe rzuty



KLATKA	PIĘTRO	POKOJE	POWIERZCHNIA
1	2	2	38,91 m ²

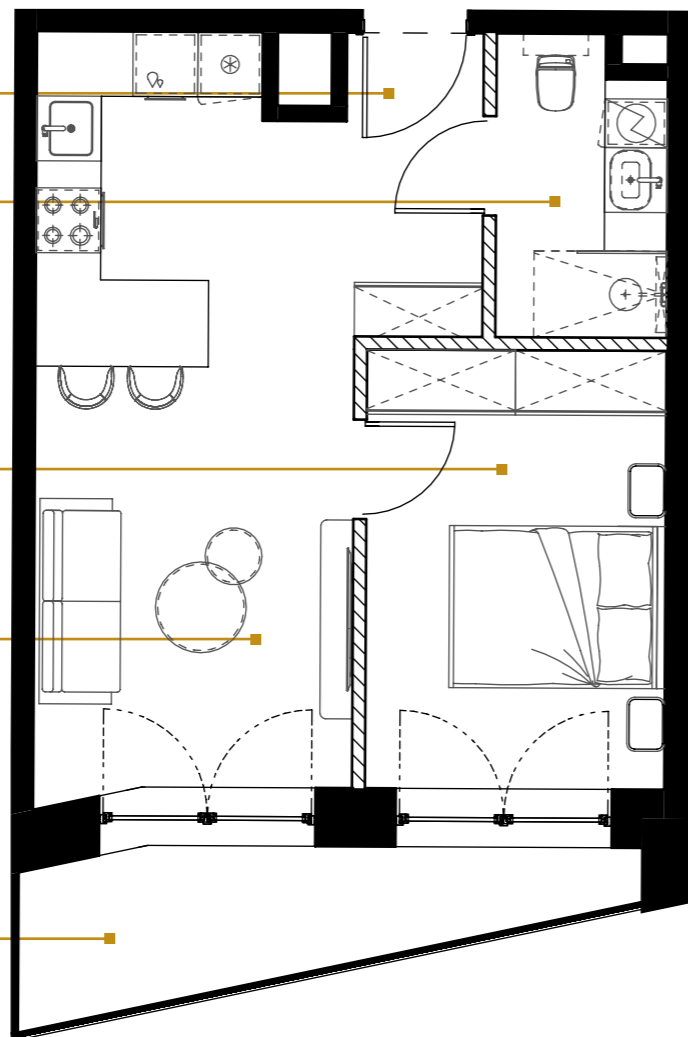
HOLL
3.57 m²

ŁAZIENKA
4.21 m²

SYPIALNIA
11.27 m²

P.DZIENNY/AN.KUCH
19.86 m²

BALKON
6.55 m²



Liderzy rynku nieruchomości

Grupa Cavatina jest największym polskim deweloperem działającym zarówno na rynku komercyjnym, jak i mieszkaniowym. Grupa działa w największych miastach w Polsce. Jej projekty wyróżniają się unikalną architekturą, nagradzaną w polskich i międzynarodowych konkursach oraz wysoką jakością wykończenia. Grupa Cavatina kładzie nacisk na zrównoważone budownictwo, a także komfort i bezpieczeństwo użytkowników, o czym świadczą otrzymane certyfikaty BREEAM i WELL Health & Safety Rating. Grupa przywiązuje dużą wagę do miastotwórczej roli swoich projektów, dbając o to, by w naturalny sposób wpisywały się one w istniejącą tkankę miejską i spełniały potrzeby lokalnej społeczności.



0,5 mln m²
projektów komercyjnych

270 tys. m²
powierzchni mieszkalnej

2 200
mieszkań w sprzedaży

6 300
planowanych mieszkań

7
największych polskich miast

Gdańsk

Warszawa

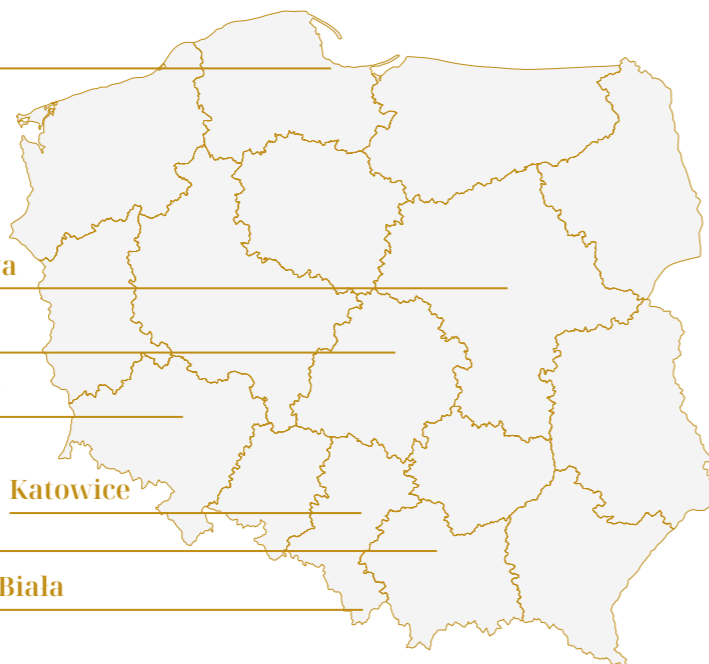
Lódź

Wrocław

Katowice

Kraków

Bielsko - Biała



WIMA WIDZEWSKA MANUFATURA, ŁÓDŹ



OCEAN APARTMENTS & OCEAN OFFICE PARK, KRAKÓW



QUORUM, WROCLAW



GLOBAL, KATOWICE



UWIMA APARTMENTS, ŁÓDŹ



Biura sprzedaży

Global Office Park, Wieża A2, piętro 14
ul. Zabrska 19, 40-083 Katowice

ul. Przemysłowa 3
40-020 Katowice

www.resicapital.pl

Teksty, wizualizacje i inne materiały graficzne zawarte w tej broszurze służą wyłącznie przedstawieniu koncepcji i nie stanowią oferty handlowej w rozumieniu Kodeksu cywilnego.