





Zielona enklawa

Zamieszkać w Nowym Centrum Łodzi

Tuwima Apartments to nowoczesna inwestycja zlokalizowana w prestiżowej części rewitalizowanego śródmieścia. Komplex będzie oferował blisko 600 lokali w dwóch budynkach z bogatą częścią usług gastronomiczno-handlowych.



Nowoczesna architektura



Atuty inwestycji



9 parków
w sąsiedztwie



Zróżnicowane
metraże mieszkań



Rozbudowany sektor
usług w partnerach



Zielone części
wspólne



Doskonała lokalizacja w
Nowym Centrum Łodzi



Kawiarnie i restauracje
w budynku



**Wysoki standard
wykonania części
wspólnych**







Przykładowa aranżacja mieszkania

Plan inwestycji

20 015 m²
powierzchni użytkowej

1 832 m²
powierzchni usługowej

452
mieszkania

1
kondygnacja podziemna

11
kondygnacji nadziemnych

240
miejsc parkingowych



Nowe Centrum Łodzi

Lokalizacja i udogodnienia w pobliżu

Tuwima Apartments to nowoczesna inwestycja zlokalizowana w prestiżowej części rewitalizowanego śródmieścia. Komplex będzie oferował blisko 600 lokali w dwóch budynkach z bogatą częścią usług gastronomiczno-handlowych.



650 m

od Parku 3 maja
od Parku Staszica

Zielone miejsce
w centrum miasta



950 m

od centrum handlowo
rozrywkowego Monopolis

Szeroki wybór sklepów,
usług i rozrywki



2 km

od ulicy Piotrkowskiej

Reprezentacyjna ulica Łodzi,
centrum rozrywki i handlu

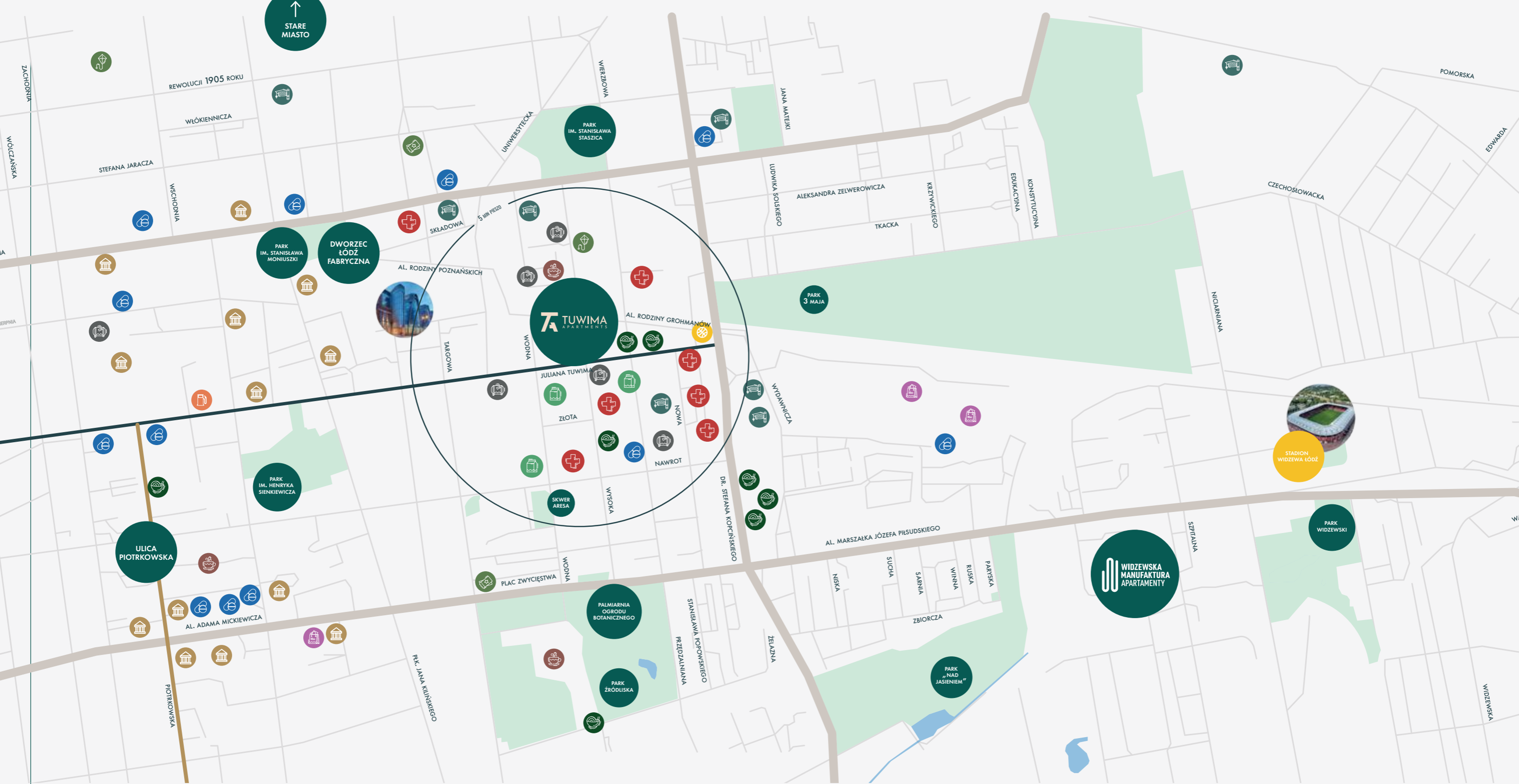


900 m

od dworca
Łódź Fabryczna














Główna stacja kolejowa
w Łodzi, dworzec autobusowy





Udogodnienia w pobliżu inwestycji

Kompleks mieszkaniowy Tuwima Apartments znajduje się w doskonale skomunikowanej ze strategicznymi punktami miasta wschodniej części Nowego Centrum Łodzi, w kwadracie ulic Tuwima, Przędzalnicy, al. Rodziny Grohmanów i Tramwajowej. Dzięki temu przyszli mieszkańcy będą mieli do dyspozycji w najbliższej okolicy wiele punktów usługowych i komunikacyjnych.

- | | | |
|---|---|--|
|  bank |  centrum handlowe |  kino/teatr |
|  obiekt sportowy |  sklep spożywczy |  inna atrakcja kulturalna |
|  stacja paliw |  placówka edukacyjna |  kawiarnia |
|  placówka medyczna |  hotel | |
|  apteka |  restauracja | |

Przykładowe plany mieszkań

Lokalizacja
i udogodnienia
w pobliżu

36,50 m²

powierzchnia

2

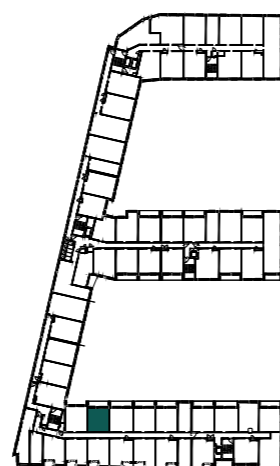
pokoje

3

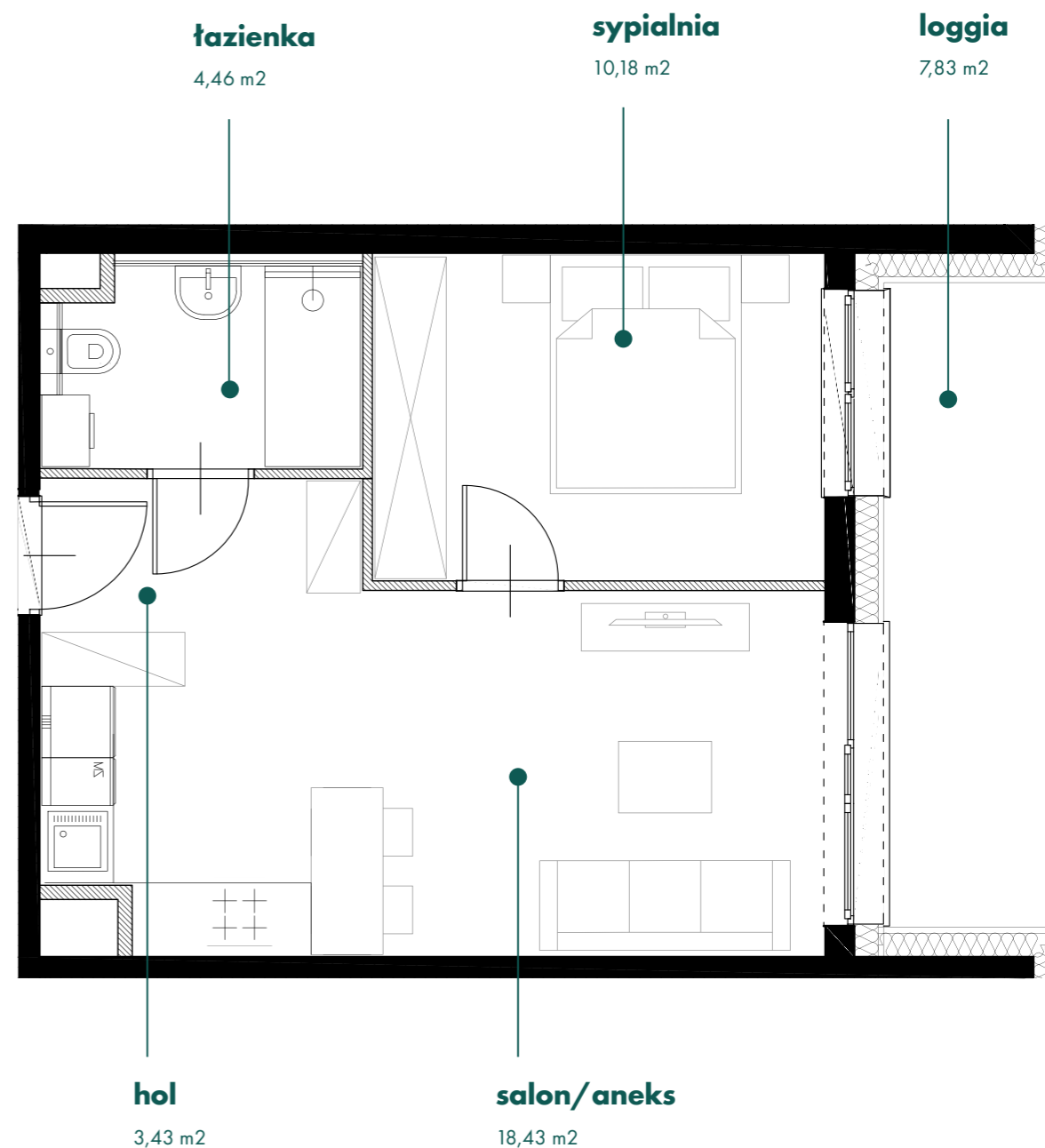
piętro

loggia

przeźródź zewnąrdźna



Mieszkanie I.5.21



Przykładowe plany mieszkań

Lokalizacja
i udogodnienia
w pobliżu

38,24 m²

powierzchnia

2

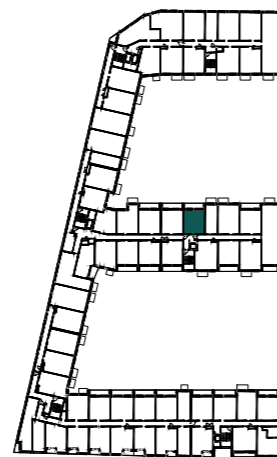
pokoje

1

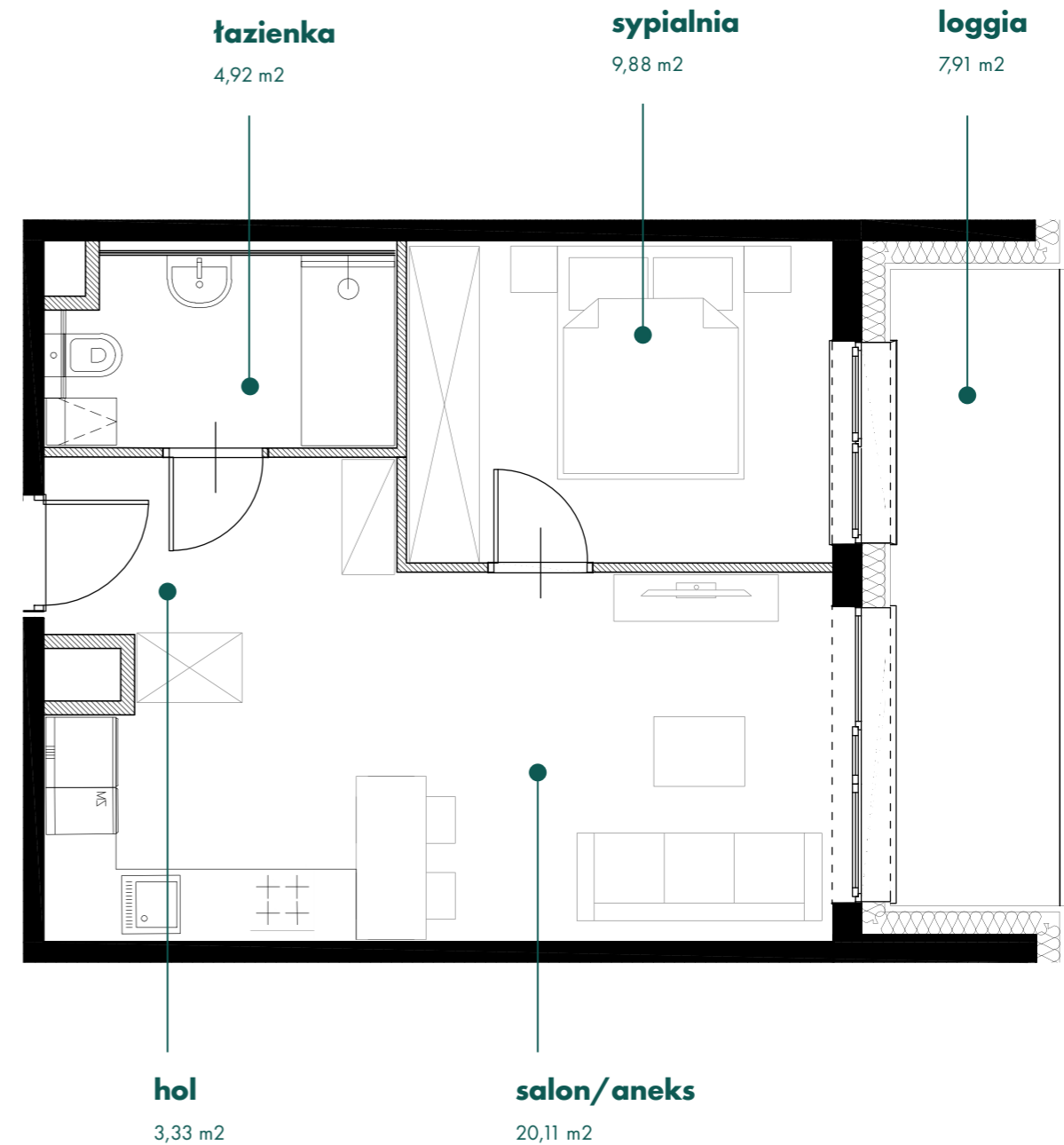
piętro

loggia

przestrzeń zewnętrzna



Mieszkanie II.3.16



Przykładowe plany mieszkań

Lokalizacja
i udogodnienia
w pobliżu

53,11 m²

powierzchnia

3

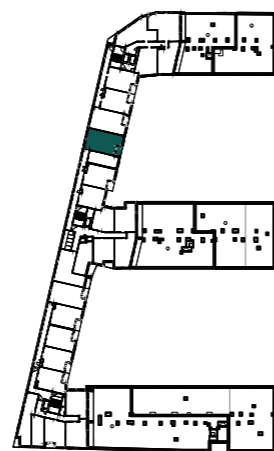
pokoje

6

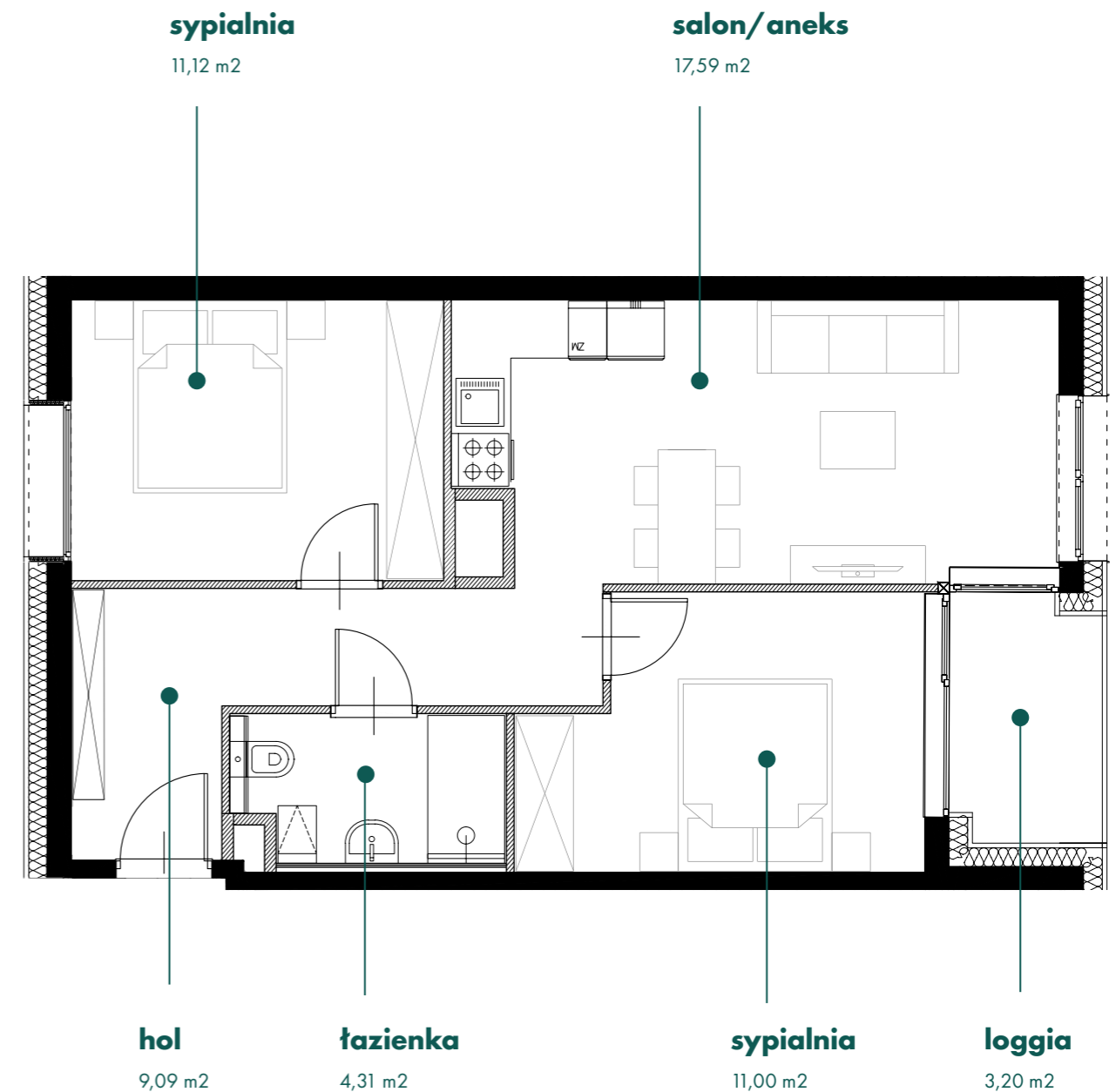
piętro

loggia

przestrzeń zewnętrzna



Mieszkanie III.8.2



Przykładowe plany mieszkań

Lokalizacja
i udogodnienia
w pobliżu

74,64 m²

powierzchnia

4

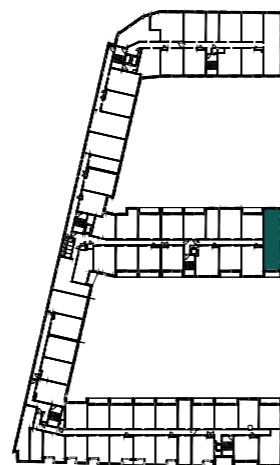
pokoje

3

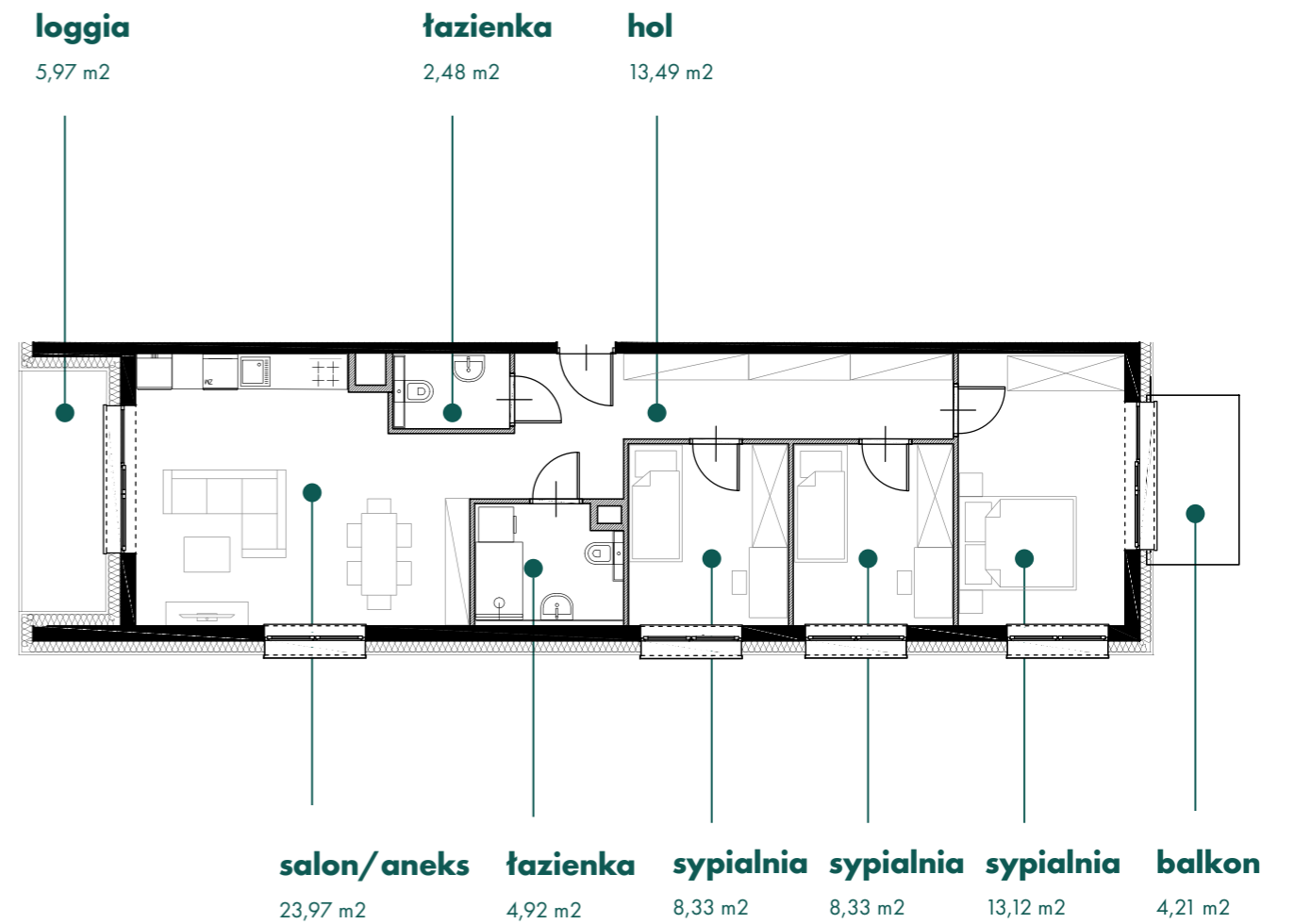
piętro

loggia/balkon

przeźródź zewnątrzna



Mieszkanie II.4.12



Liderzy na rynku

Grupa Cavatina jest największym polskim deweloperem działającym zarówno na rynku komercyjnym, jak i mieszkaniowym. Grupa działa w największych miastach w Polsce. Jej projekty wyróżniają się unikalną architekturą, nagradzaną w polskich i międzynarodowych konkursach oraz wysoką jakością wykończenia. Grupa Cavatina kładzie nacisk na zrównoważone budownictwo, a także komfort i bezpieczeństwo użytkowników, o czym świadczą otrzymane certyfikaty BREEAM i WELL Health & Safety Rating. Grupa przywiązuje dużą wagę do miastotwórczej roli swoich projektów, dbając o to, by w naturalny sposób wpisywały się one w istniejącą tkankę miejską i spełniały potrzeby lokalnej społeczności.

0,5 ml m²

projektów komercyjnych

270 tys. m²

powierzchni mieszkalnej

2 200

mieszkań w sprzedaży

6 300

planowanych mieszkań

7

największych polskich miast

Gdańsk

Warszawa

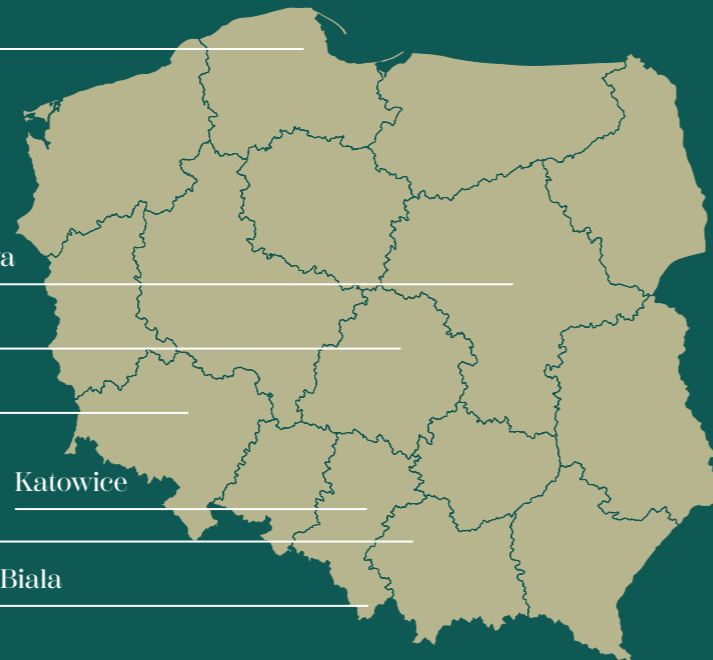
Lódź

Wrocław

Katowice

Kraków

Bielsko - Biala



WIMA B, ŁÓDŹ



BELG, KATOWICE



QUORUM, WROCLAW



GLOBAL, KATOWICE



TUWIMA APARTMENTS, ŁÓDŹ



Biuro sprzedaży

ul. Tramwajowa,
naprzeciwko terenu budowy

Inwestycja

ul. Juliana Tuwima 88
90-031 Łódź

www.resicapital.pl

Teksty, wizualizacje i inne materiały graficzne zawarte w tej broszurze służą wyłącznie przedstawieniu koncepcji i nie stanowią oferty handlowej w rozumieniu Kodeksu cywilnego.