



# Sieć połączonych wątków

Odkryj nowy, w pełni autonomiczny kwartał w Łodzi – WIMA. Zobacz jak z post-industrialnej, historycznej przestrzeni rodzi się nowoczesny i dynamiczny tygiel miejski. WIMA to przede wszystkim integracja. Miejsce, gdzie wspólnota różnych ludzi spotyka się, aby cieszyć się życiem, pracą, kulturą, rozrywką i przyrodą. WIMA łączy w sobie wiele wątków, aby stać się nowym centrum miejskiego stylu życia.



# Łączymy historię z przyszłością



WIMA



Widok na główne wejście do WIMA od Al. Piłsudskiego



**Łączymy z naturą**

**15%** projektu stanowią tereny zielone, które będą miejscem relaksu oraz zawiązywania wspólnoty.

# Łączymy funkcje

Apartamenty

C

W przygotowaniu

A

B

Apartamenty

Park ze strefami relaksu oraz strefą eventową

D

Siłownia

# Połączenie z miastem

Dzięki lokalizacji przy jednej z głównych arterii miejskich Łodzi, WIMA połączy cię z całym miastem. Szybki dostęp do autobusów, tramwajów, rowerów miejskich pozwala na przemieszczanie się z łatwością.



# Łódź, miasto kultury

Miasto czerpie pełnymi garściami ze swojej post-industrialnej przeszłości, budując jednocześnie odważną wizję przyszłości. Kiedyś kosmopolityczne centrum przemysłowe, dzisiaj tętni nowymi konceptami związanymi ze sztuką, kulturą i gastronomią.



EC1 - Miasto Kultury, to projekt zlokalizowany w zrewitalizowanym kompleksie pierwszej łódzkiej elektrowni, łączący kulturę z nauką i edukacją.



Łódź, to bijące serce polskiego kina, najbardziej kinowe miasto i siedziba Polskiej Szkoły Filmowej.



W Łodzi sztukę można znaleźć na ulicach! Ponad 80 murali promuje niezależnych artystów pokrywając całe miasto.



63,700

studentów na 10 uczelni  
i szkół wyższych  
(Sektor nowoczesnych usług Biznesowych  
w Polsce 2020)

~ 6.4 bln zł

wartość inwestycji w projekty  
związane z rewitalizacją  
(„Potencjał inwestycyjny Łodzi” Badania  
Antal 2019)

25,900

pracowników w sektorach  
SCC/BPO/IT w 1 kw. 2020  
(Sektor nowoczesnych usług biznesowych  
w Polsce 2020)

No.1

„Miasto przyjazne  
inwestorom”  
(Prime Property Awards 2018)

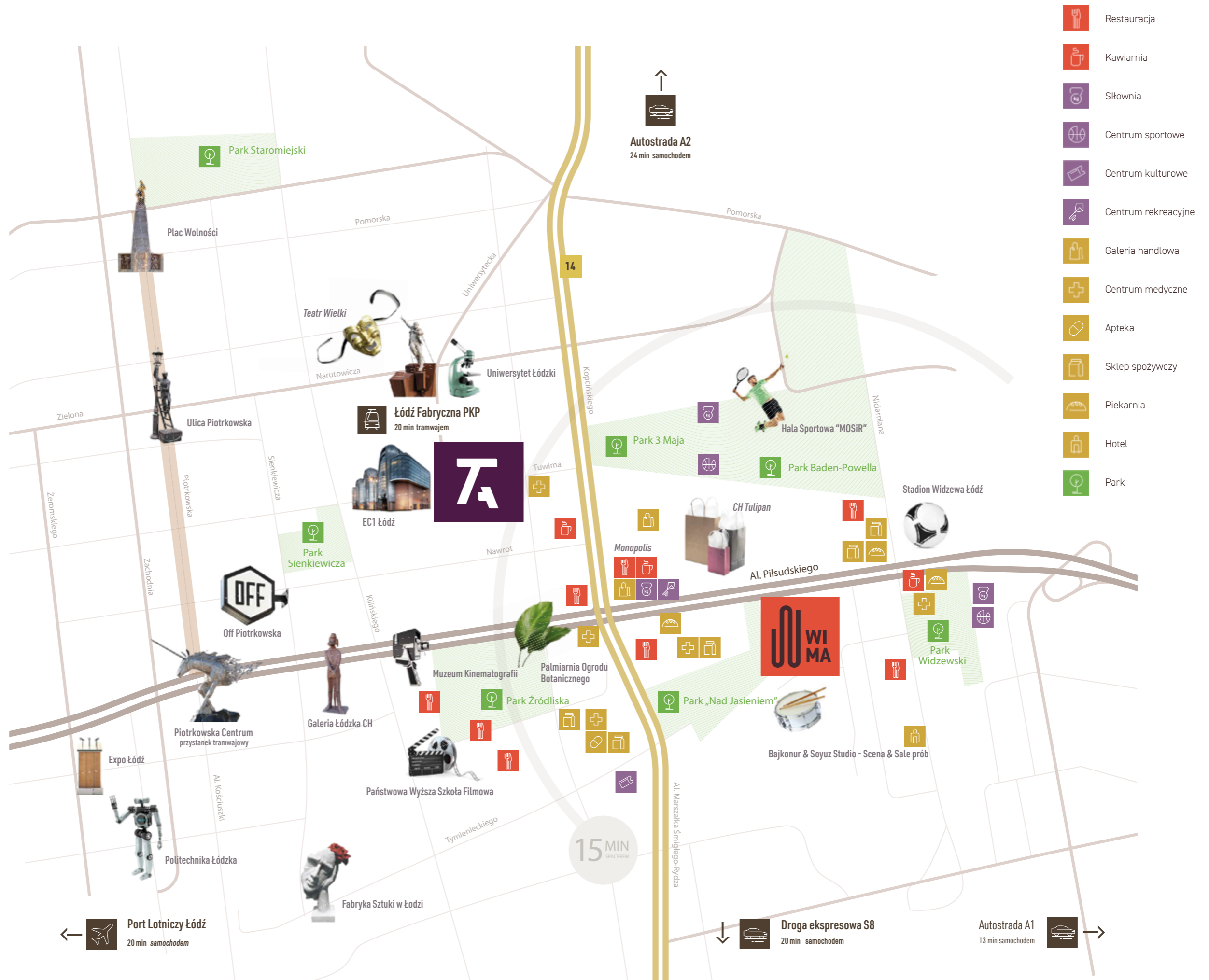
~ 1 mln

mieszkańców w metropolii  
łódzkiej  
(„Przyszłość zaczyna się tu...Łódź” raport  
przygotowany przez Colliers oraz urząd  
miasta łodzi, 2019)

# Lokalizacja



Spacerem (min):

- 7** ■ Park Widzewski
- CH Tulipan
- Park „Nad Jasieniem”
- 11** ■ Palmarnia Ogrodu Botanicznego
- Park Źródlika
- Stadion Widzewa Łódź
- Park Baden-Powell
- 20** ■ Park 3 Maja



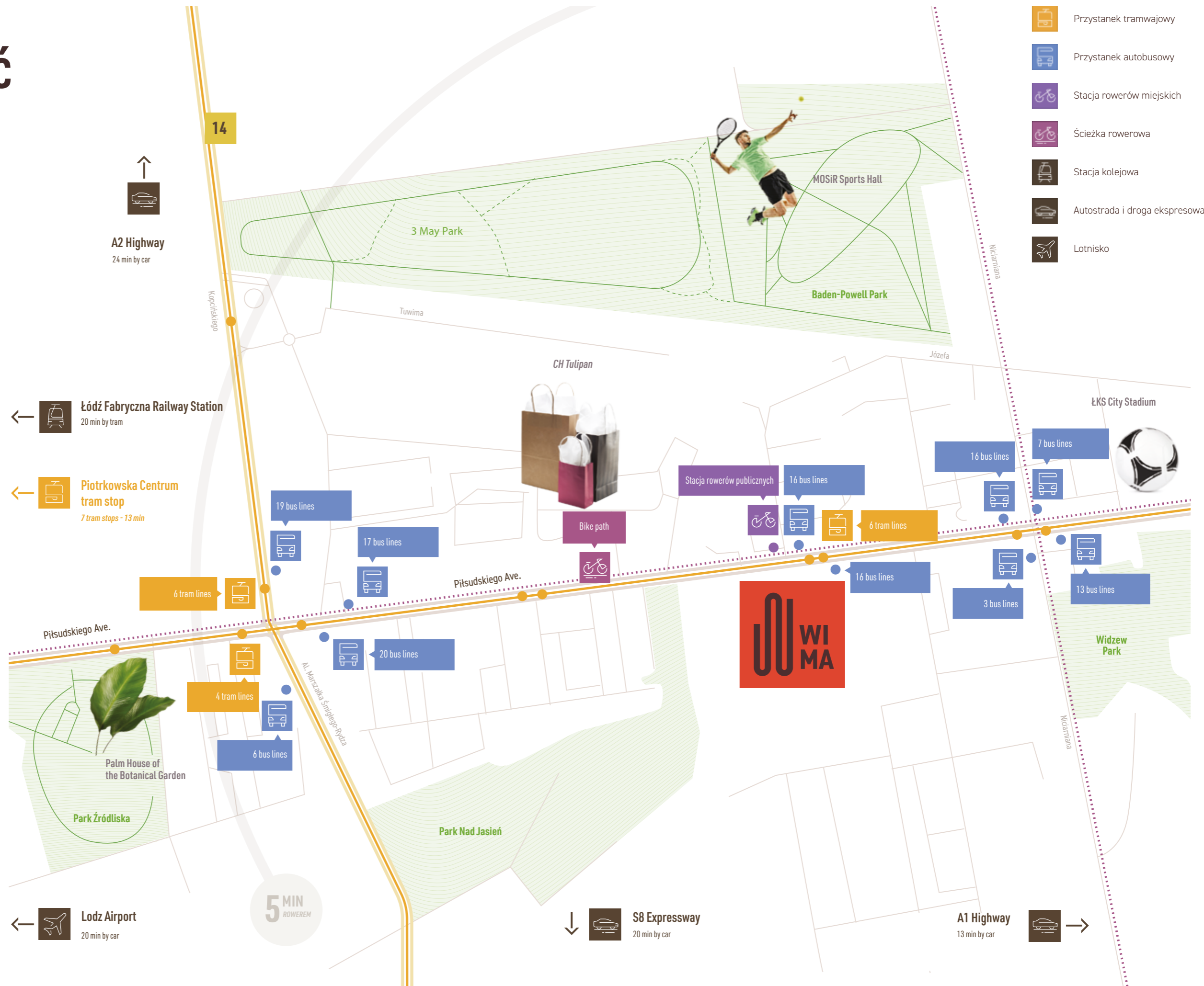


# Dostępność

-  Przystanek tramwajowy
-  Przystanek autobusowy
-  Stacja rowerów miejskich
-  Ścieżka rowerowa
-  Stacja kolejowa
-  Autostrada i droga ekspresowa
-  Lotnisko

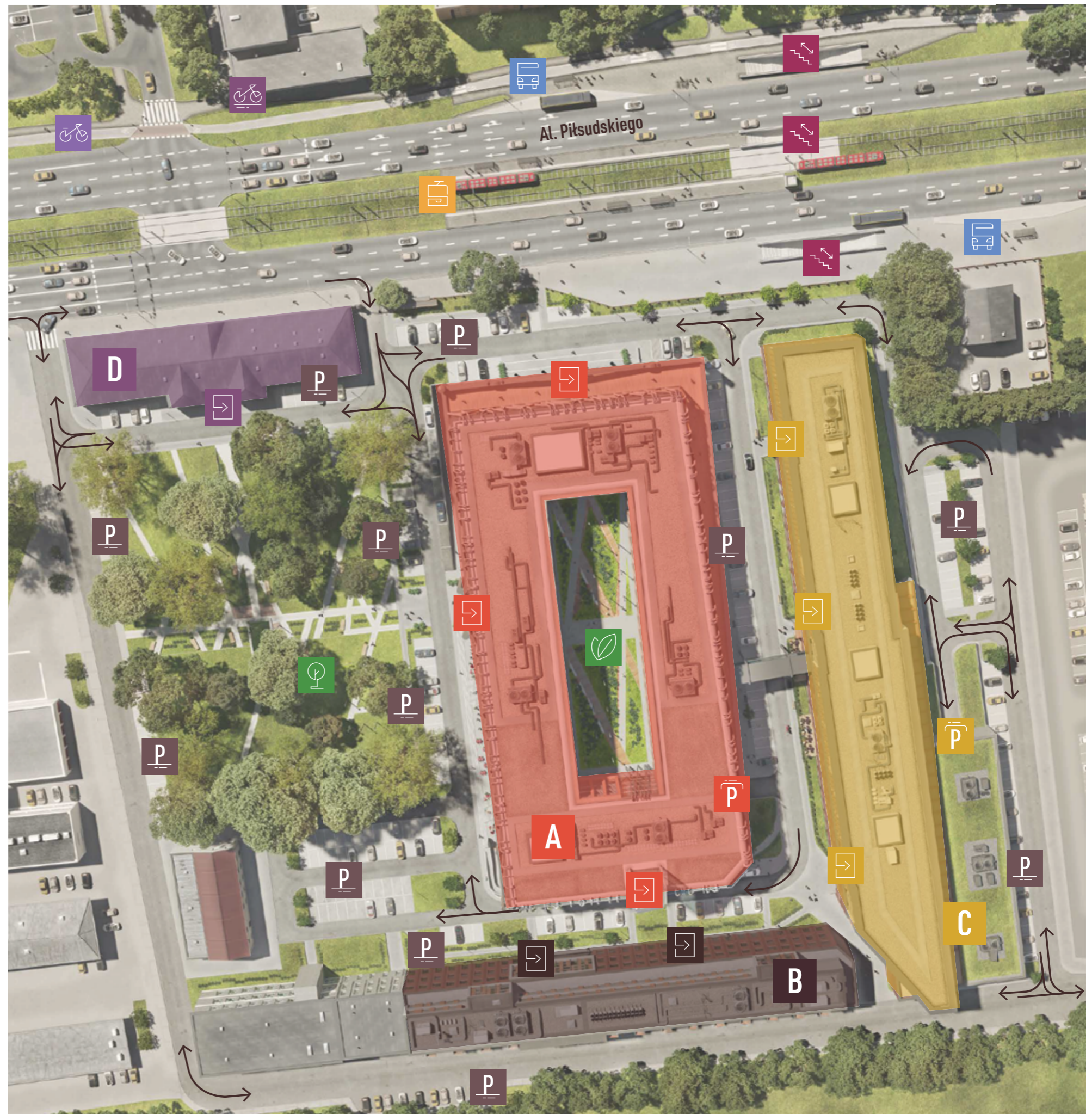
Czas dojazdu samochodem (min):

- 10**
  - Łódź Fabryczna PKP
  - EC1 Łódź
  - Uniwersytet Łódzki
  - OFF Piotrkowska
- 15**
  - Politechnika Łódzka
- 18**
  - Park Staromiejski
  - Manufaktura



# Plan inwestycji

-  Ruch drogowy
-  Wejście główne
-  Parking podziemny
-  Parking naziemny
-  Przejście podziemne
-  Stacja rowerów miejskich
-  Ścieżka rowerowa
-  Przystanek tramwajowy
-  Przystanek autobusowy
-  Patio wewnętrzne
-  Park



# Dynamiczny świat WIMA



Wkrocz do kulturalnego serca WIMA. W 0,67-hektarowym parku odbywać się będą różnorodne wydarzenia muzyczne, kulinarne, artystyczne, które dadzą Ci dodatkowy zastrzyk energii każdego dnia.

# Życie w parku



Stuletnie drzewa oraz nowe nasadzenia zapewnią korzystną dla zwierząt i owadów bioróżnorodność.



W parku znajdzie się scena i wielofunkcyjna przestrzeń eventowa.



Żeliwne płytki podłogowe i kolumny z fabryki zostaną zachowane i wykorzystane w ścieżkach parkowych.



**W parku będą odbywały się różnorodne wydarzenia dla naszej społeczności.**



Pikniki, joga i inne aktywności fizyczne.



Festiwale muzyczne i kino pod gwiazdami.



Warsztaty, panele dyskusyjne i seminaria.



# Muzyczne wydarzenia



W wyznaczonej przestrzeni na scenę, zlokalizowanej w parku, będą odbywały się małe i średnie imprezy muzyczne.

# Łódzka scena kultury alternatywnej nadal będzie miała swoje miejsce w WIMA



Regularnie organizowane wystawy sztuki.



Warsztaty i kursy otwarte dla wszystkich.



# Miejsce do życia

421

mieszkań w odrestaurowanych budynkach.



Ciesz się wygodą, zielonymi terenami, wspaniałym jedzeniem oraz aktywnościami, które WIMA ma do zaoferowania.



Nowoczesne apartamenty w wyjątkowym standardzie i wspaniałymi widokami na zieleni



# WIMA WIDZEWSKA MANUFAKTURA (Budynki B / C)

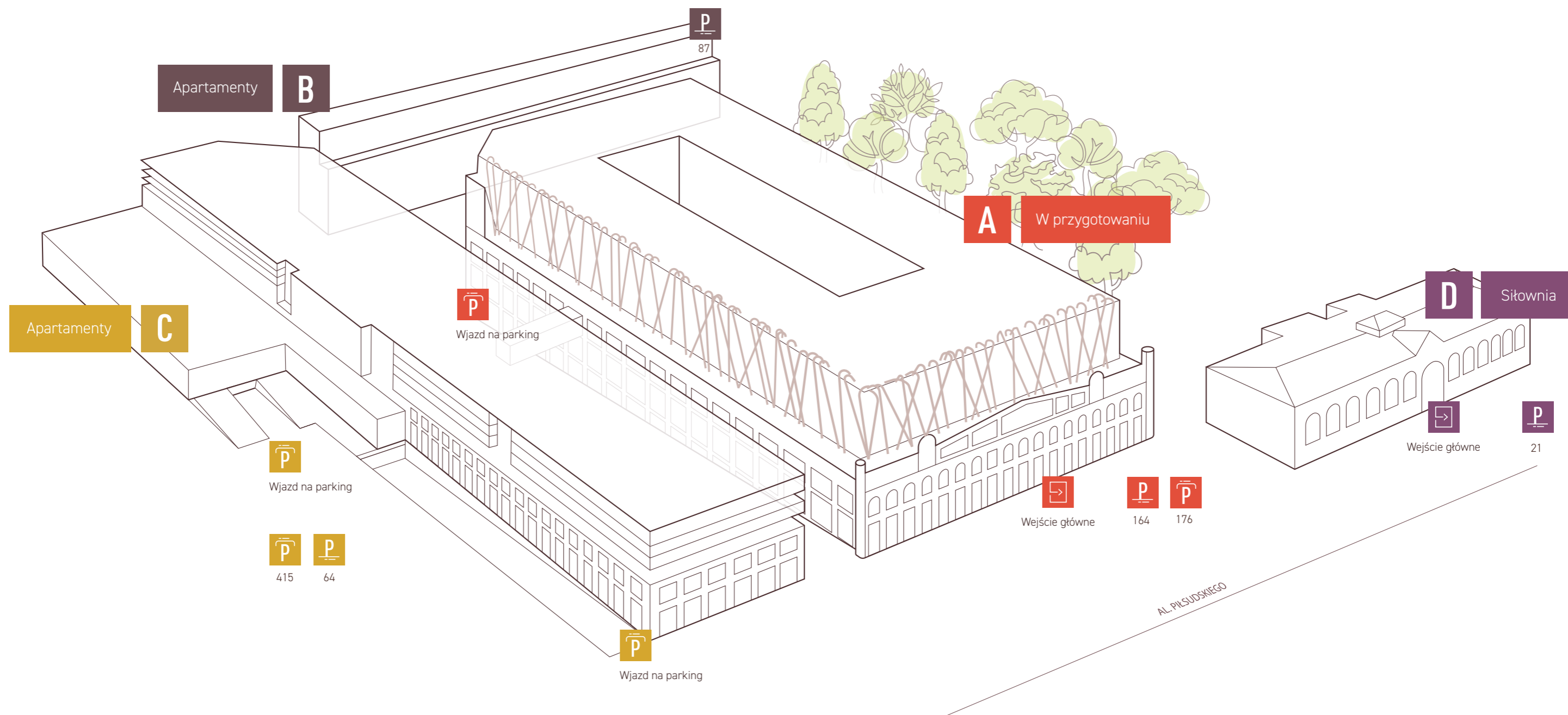




**WIMA WIDZEWSKA MANUFAKTURA (Budynek C)**



**Zamieszkać w nowej wizytówce Widzewa**



# WIMA w liczbach

**~54,590 m<sup>2</sup>**

całkowita pow. projektu

**421**

apartamenty

**5,000 m<sup>2</sup>**

całkowita pow. usługowa

**605**

miejsca parkingowe

**9,000 m<sup>2</sup>**

pow. parku i terenów zielonych



Monitoring i 24h ochrona



Stojaki rowerowe



Stacje ładowania aut i skuterów elektrycznych



Strefa gastronomiczna, strefy relaksu, park z miejscami do eventów

# Stań się częścią innovacyjnej społeczności



WIMA Widzewska Manufaktura to kompleks mixed-use, który łączy funkcje mieszkaniowe, usługowe i kulturalne



Jasne przestrzenie o wyjątkowej atmosferze, to najlepsze połączenie tradycji z nowoczesnymi i zielonymi rozwiązaniami

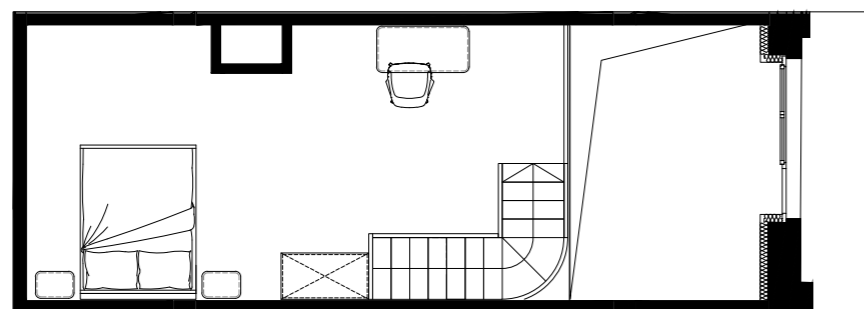
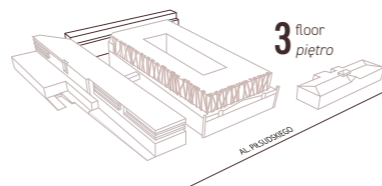


Pełny dostęp do wszystkich udogodnień, które oferuje WIMA. Mieszkaj w otoczeniu sztuki, kultury oraz interesujących wydarzeń i aktywności



# Oferowane apartamenty

## Budynek B, Trzecie piętro

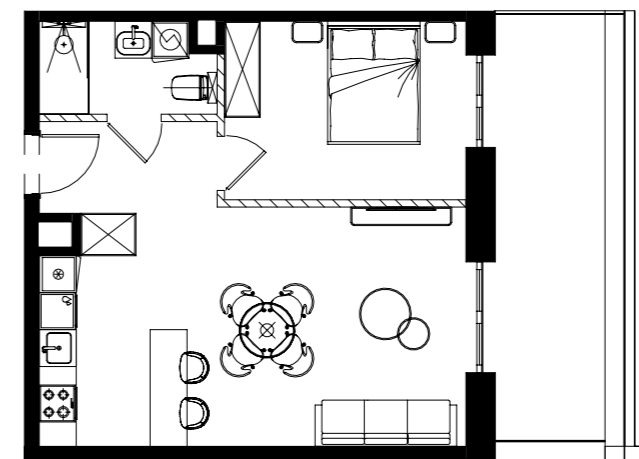
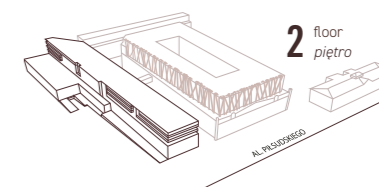


**51,51 m<sup>2</sup>**  
powierzchnia apartamentu

**2,36 m<sup>2</sup>**  
balkon/taras

**2**  
pokoje

## Budynek C, Drugie piętro

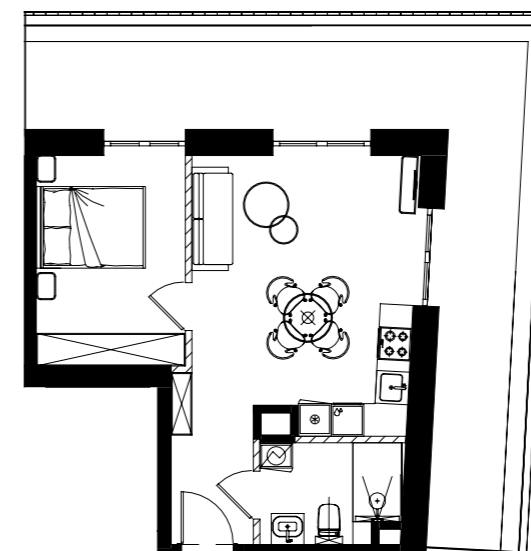
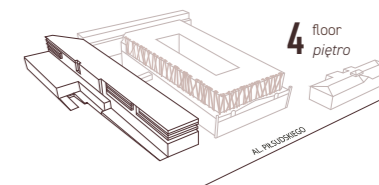


**45,97 m<sup>2</sup>**  
powierzchnia apartamentu

**12,84 m<sup>2</sup>**  
balkon/taras

**2**  
pokoje

## Budynek C, Czwarte piętro



**39,28 m<sup>2</sup>**  
powierzchnia apartamentu

**25,39 m<sup>2</sup>**  
balkon/taras

**2**  
pokoje

## Przykładowa aranżacja wnętrz



Styl industrialny







**Przestronne apartamenty  
w charakterze loftowym**



**Nowoczesna**







Gdzie Japonia  
spotyka Skandynawię







# Liderzy na rynku

Grupa Cavatina jest największym polskim deweloperem działającym zarówno na rynku komercyjnym, jak i mieszkaniowym. Grupa działa w największych miastach w Polsce. Jej projekty wyróżniają się unikalną architekturą, nagradzaną w polskich i międzynarodowych konkursach oraz wysoką jakością wykończenia. Grupa Cavatina kładzie nacisk na zrównoważone budownictwo, a także komfort i bezpieczeństwo użytkowników, o czym świadczą otrzymane certyfikaty BREEAM i WELL Health & Safety Rating. Grupa przywiązuje dużą wagę do miastotwórczej roli swoich projektów, dbając o to, by w naturalny sposób wpisywały się one w istniejącą tkankę miejską i spełniały potrzeby lokalnej społeczności.

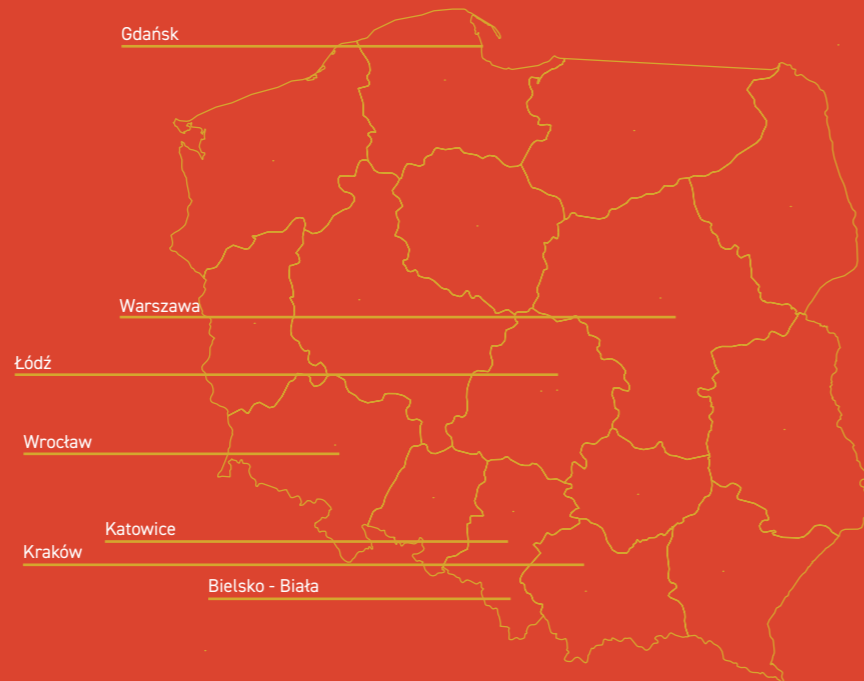
**0,5 mln m<sup>2</sup>**  
projektów komercyjnych

**270 tys. m<sup>2</sup>**  
powierzchni mieszkalnej

**2 200**  
mieszkań w sprzedaży

**6300**  
planowanych mieszkań

**7**  
największych polskich miast



## SALON SPRZEDAŻY MIESZKAŃ RESI CAPITAL

WIMA Widzewska Manufaktura  
tel. +48 530 573 612  
email: kontakt@resicapital.pl  
www.resicapital.pl

Al. Piłsudskiego 135  
92-318 Łódź

[www.cavatina.pl](http://www.cavatina.pl)

